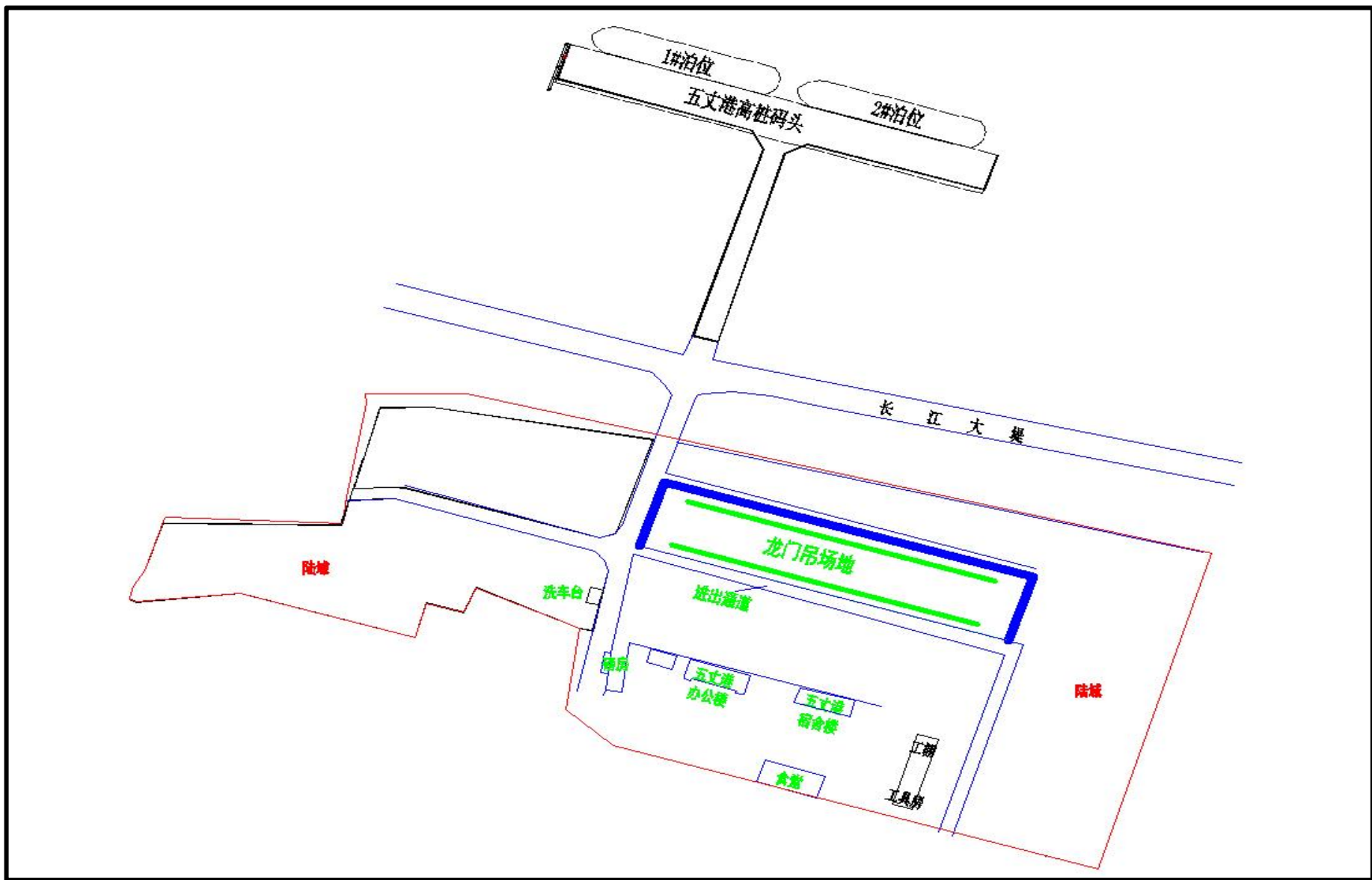


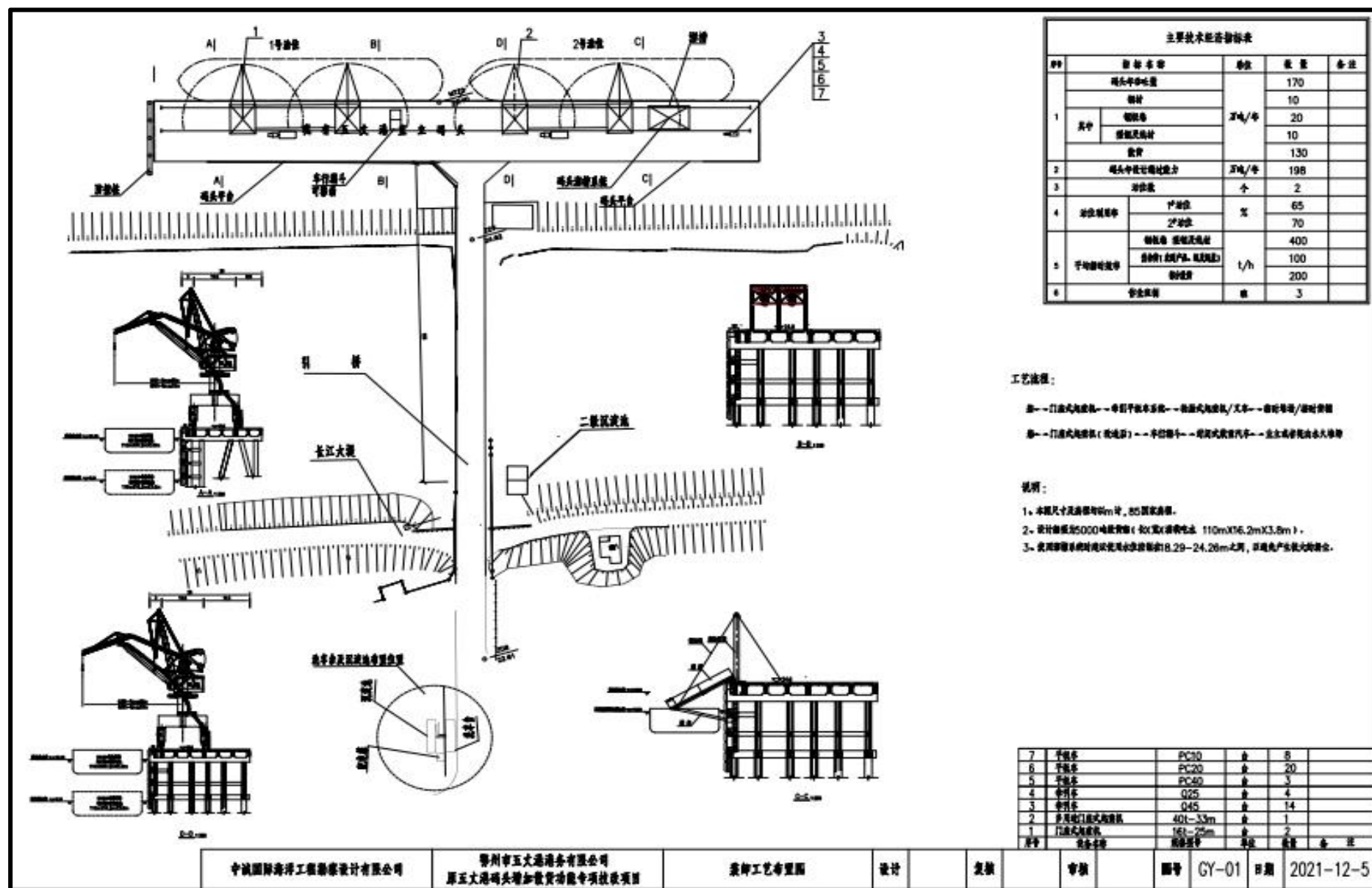
附图 1 项目地理位置图



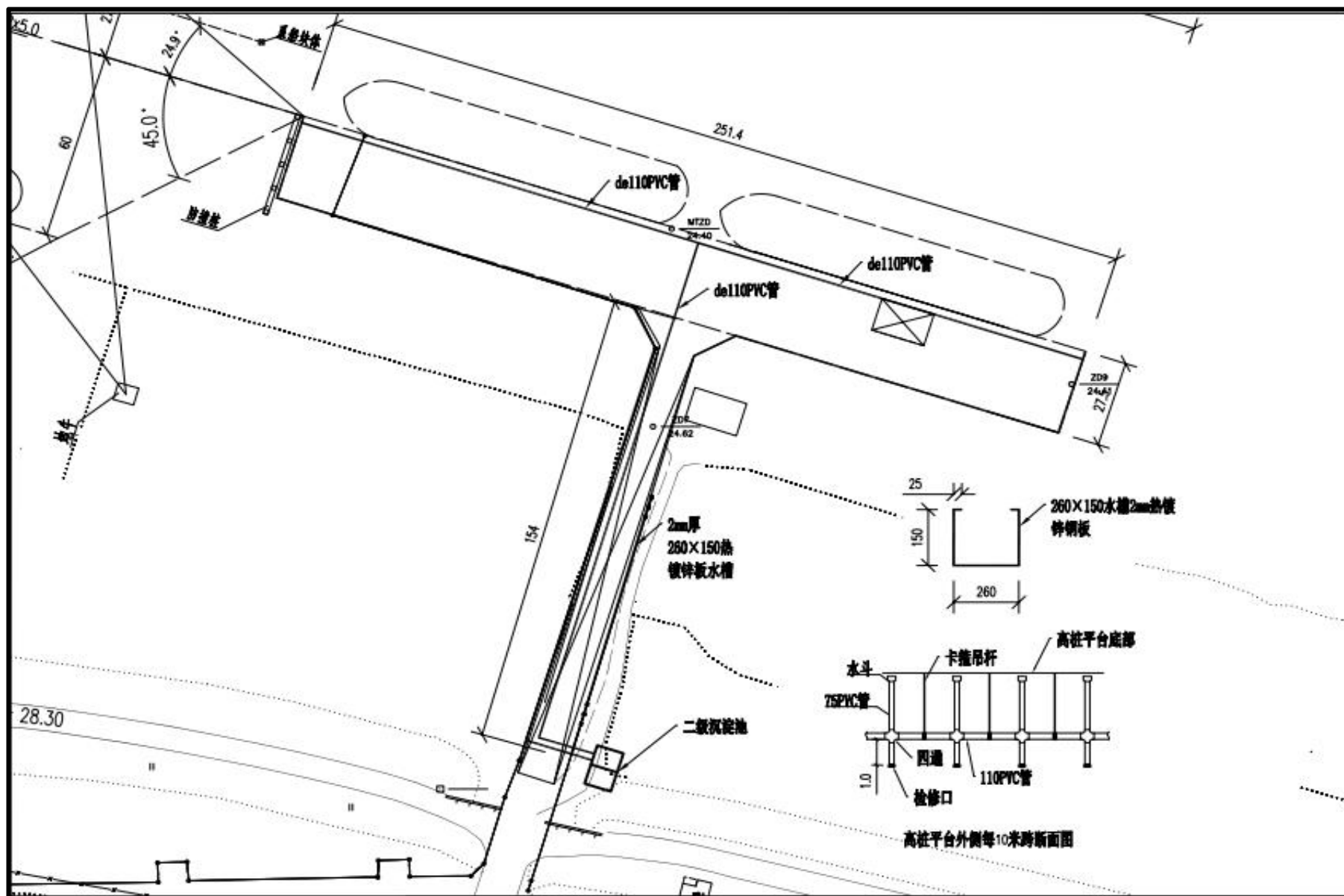
附图2 项目周边环境示意图



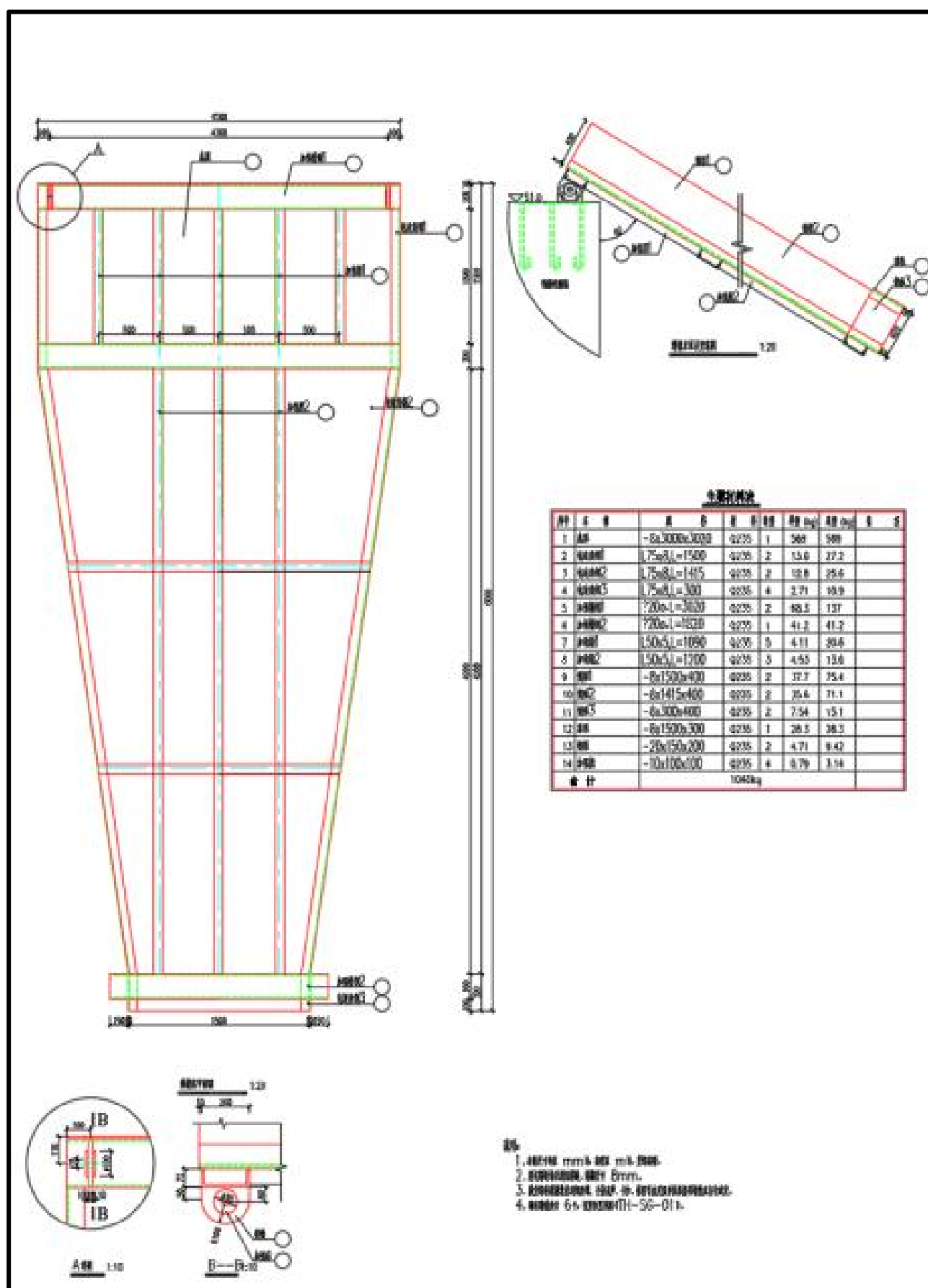
附图3 总平面布置图



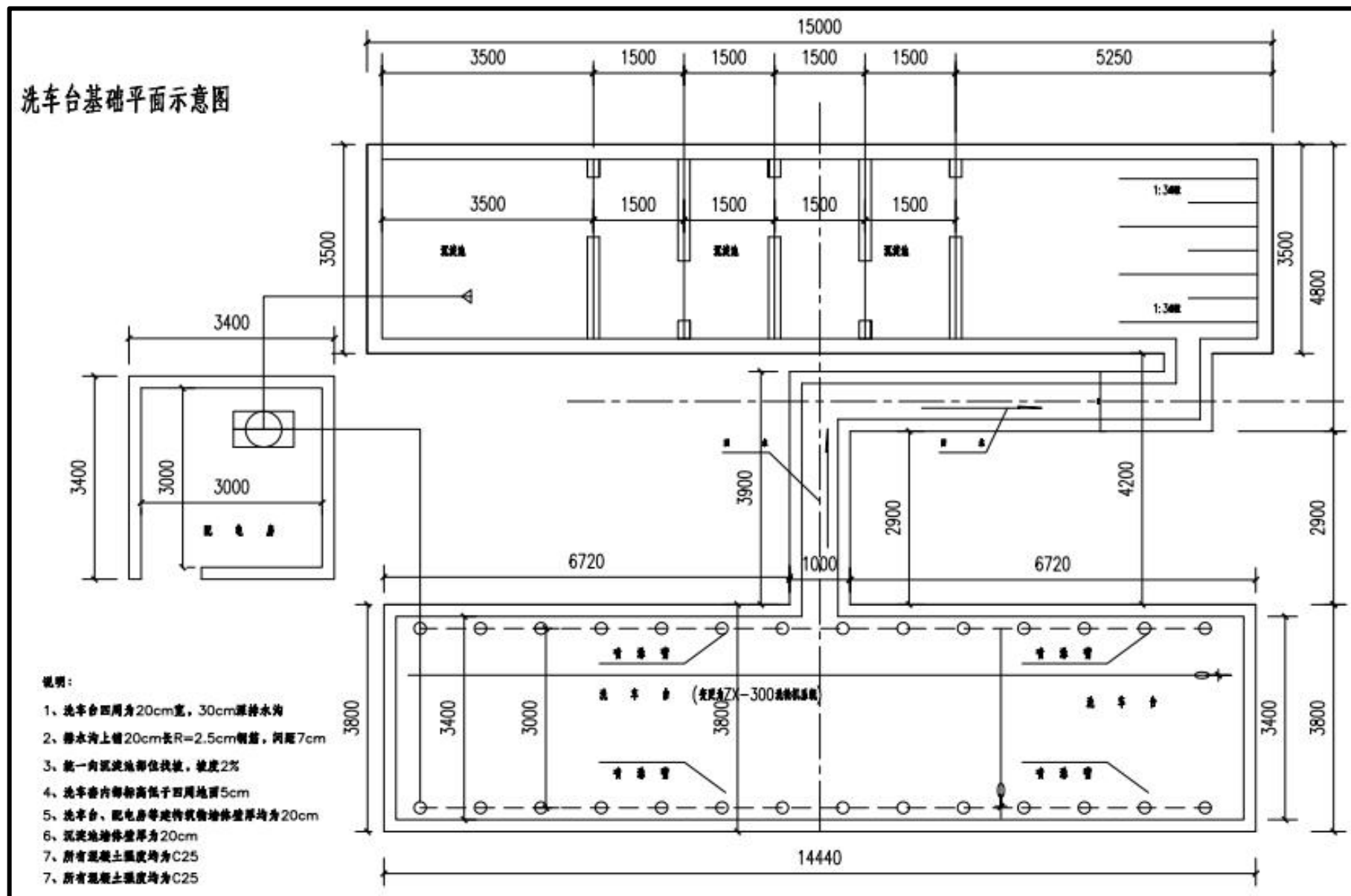
附图 4 装卸工艺布置图



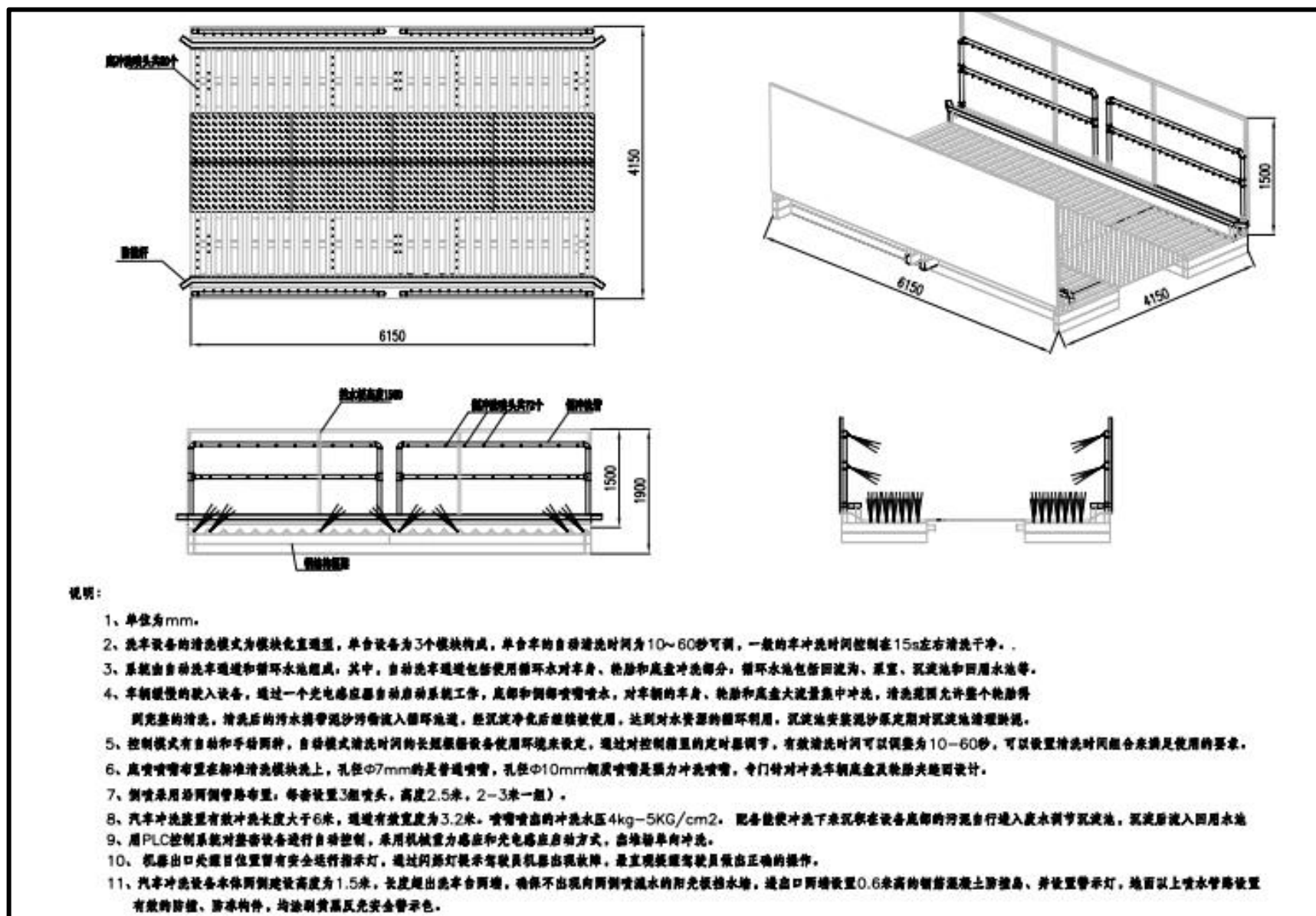
附图 5 码头面雨水收集系统图



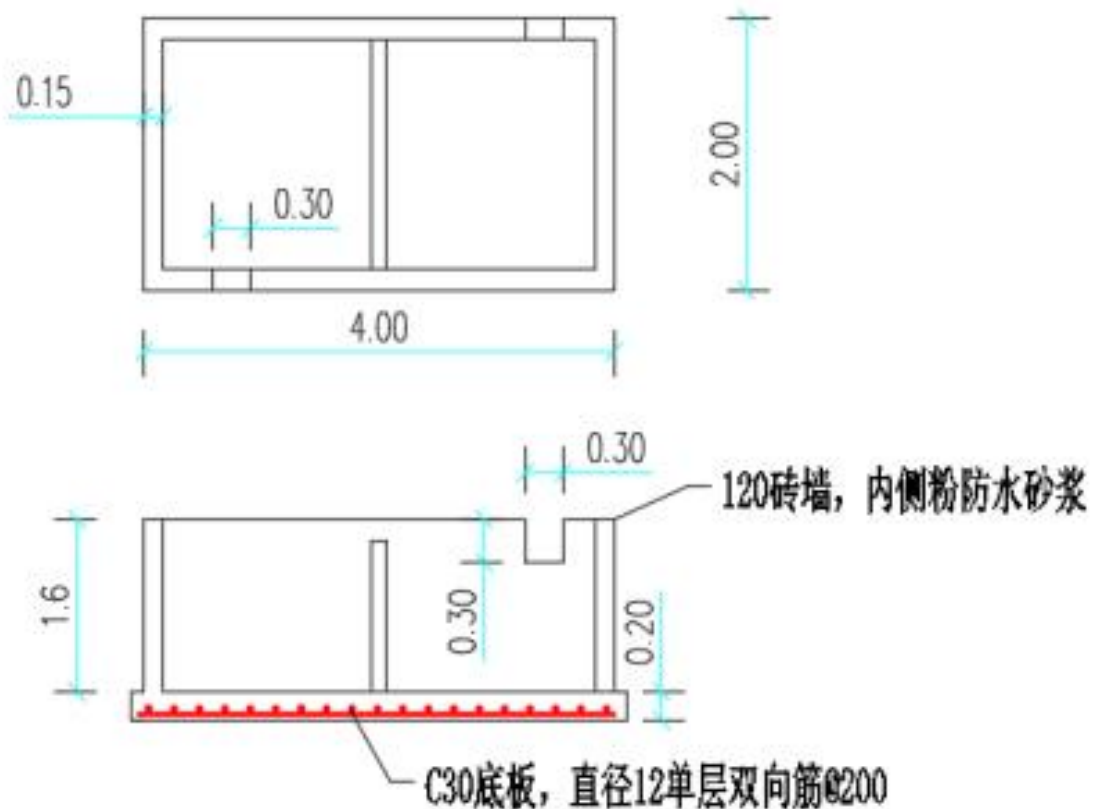
附图 6 散货卸料滑槽结构图



附图 7 洗车台平面布置图



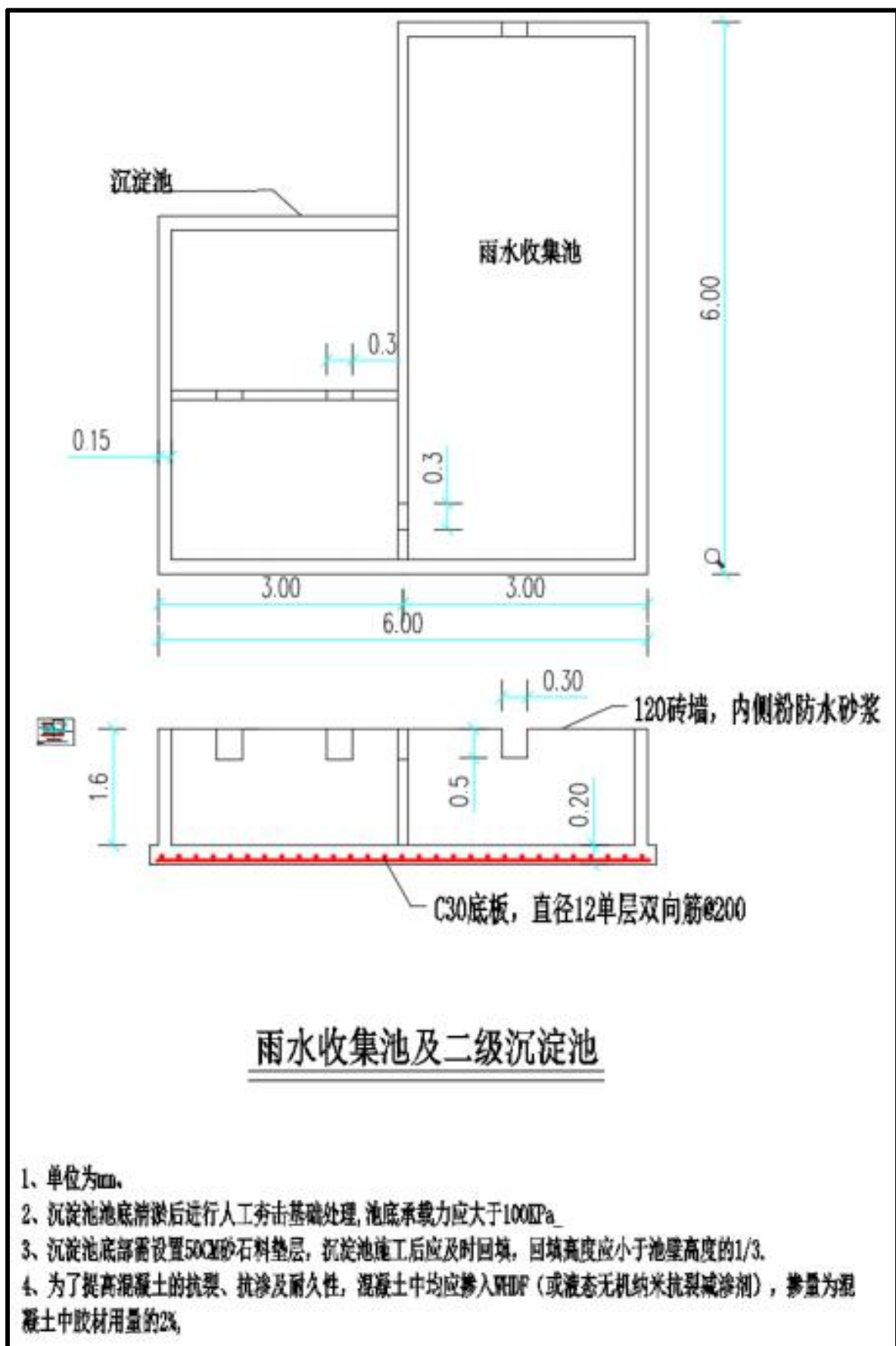
附图 8 洗车台结构示意图



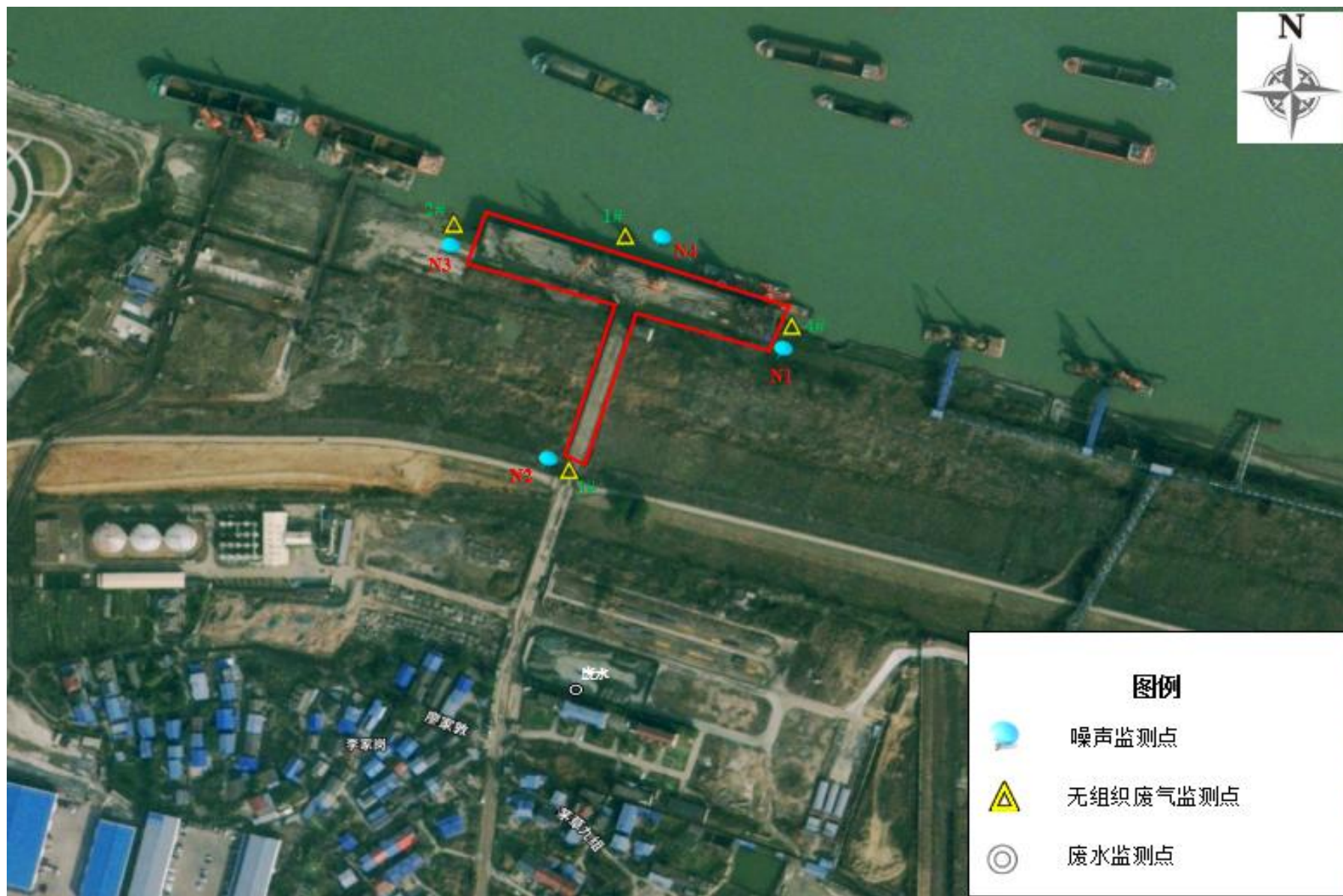
洗车台沉淀池

- 1、单位为mm。
- 2、沉淀池池底清淤后进行人工夯击基础处理,池底承载力应大于100KPa。
- 3、沉淀池底部需设置50CM砂石料垫层,沉淀池施工后应及时回填,回填高度应小于池壁高度的1/3。
- 4、为了提高混凝土的抗裂、抗渗及耐久性,混凝土中均应掺入WDF(或液态无机纳米抗裂减渗剂),掺量为混凝土中胶材用量的2%。

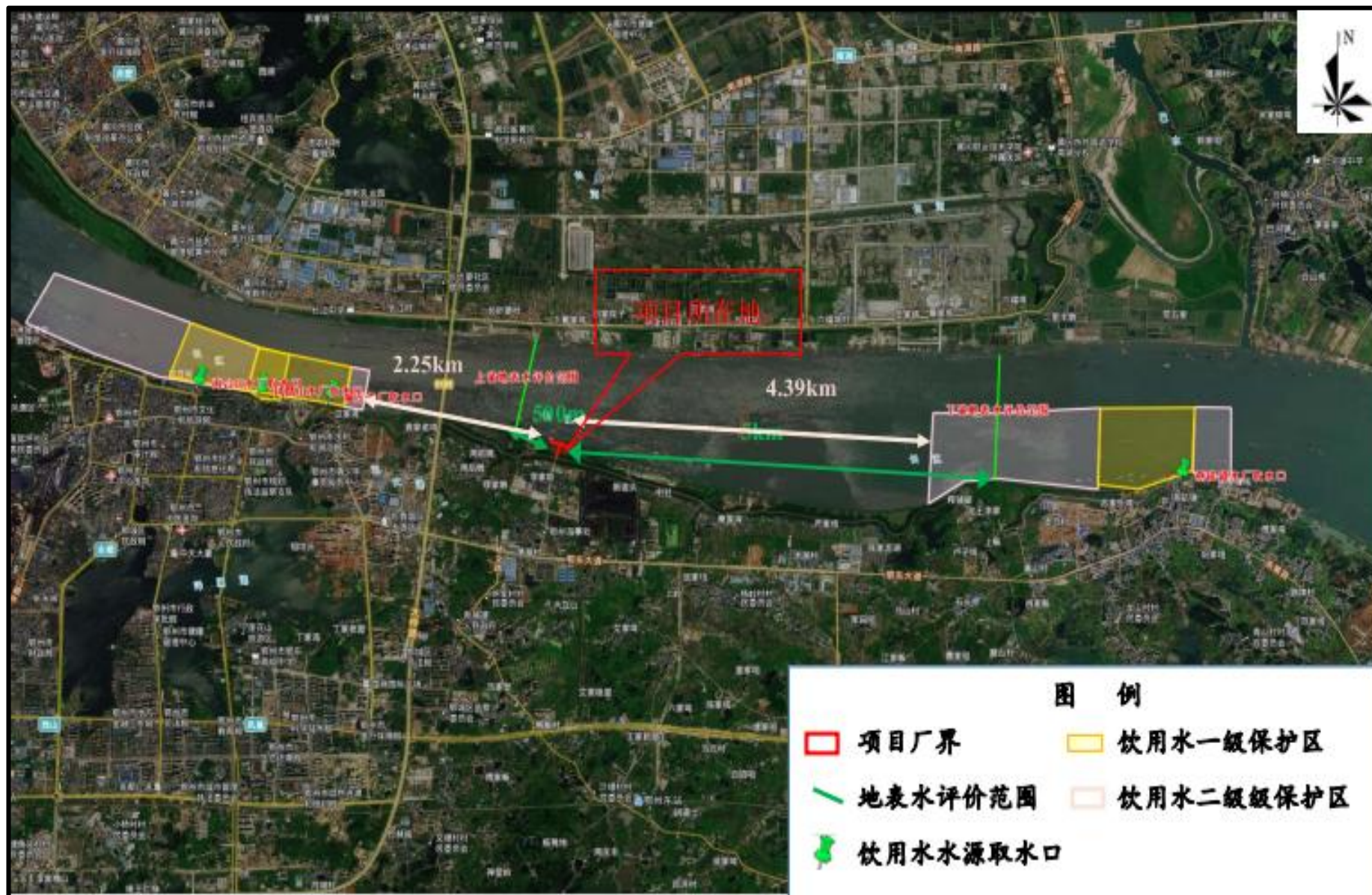
附图9 洗车台沉淀池结构图



附图 10 初期雨水收集池及二级沉淀池结构示意图



附图 11 项目验收监测点位图



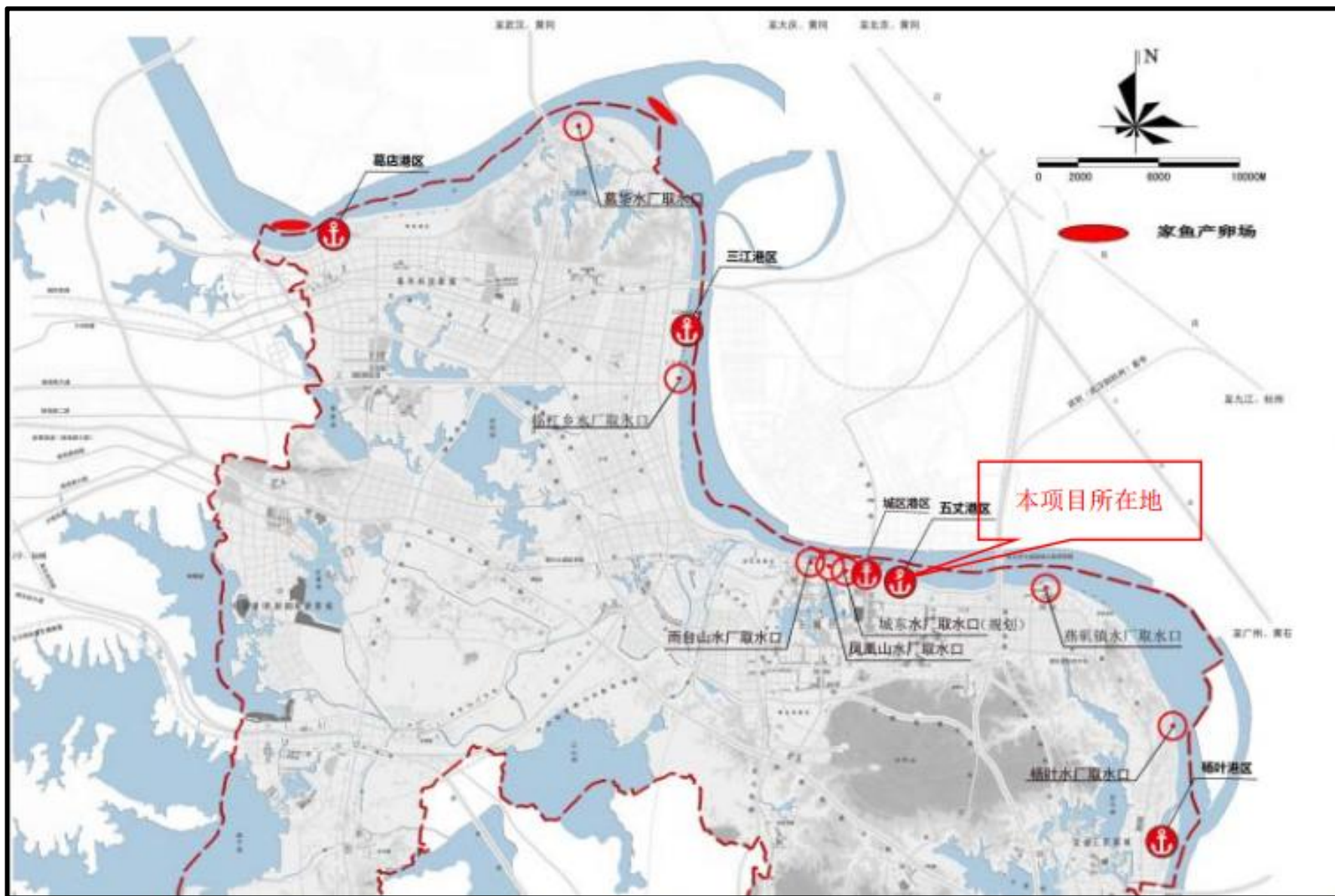
附图 12 地表水评价范围及敏感点示意图



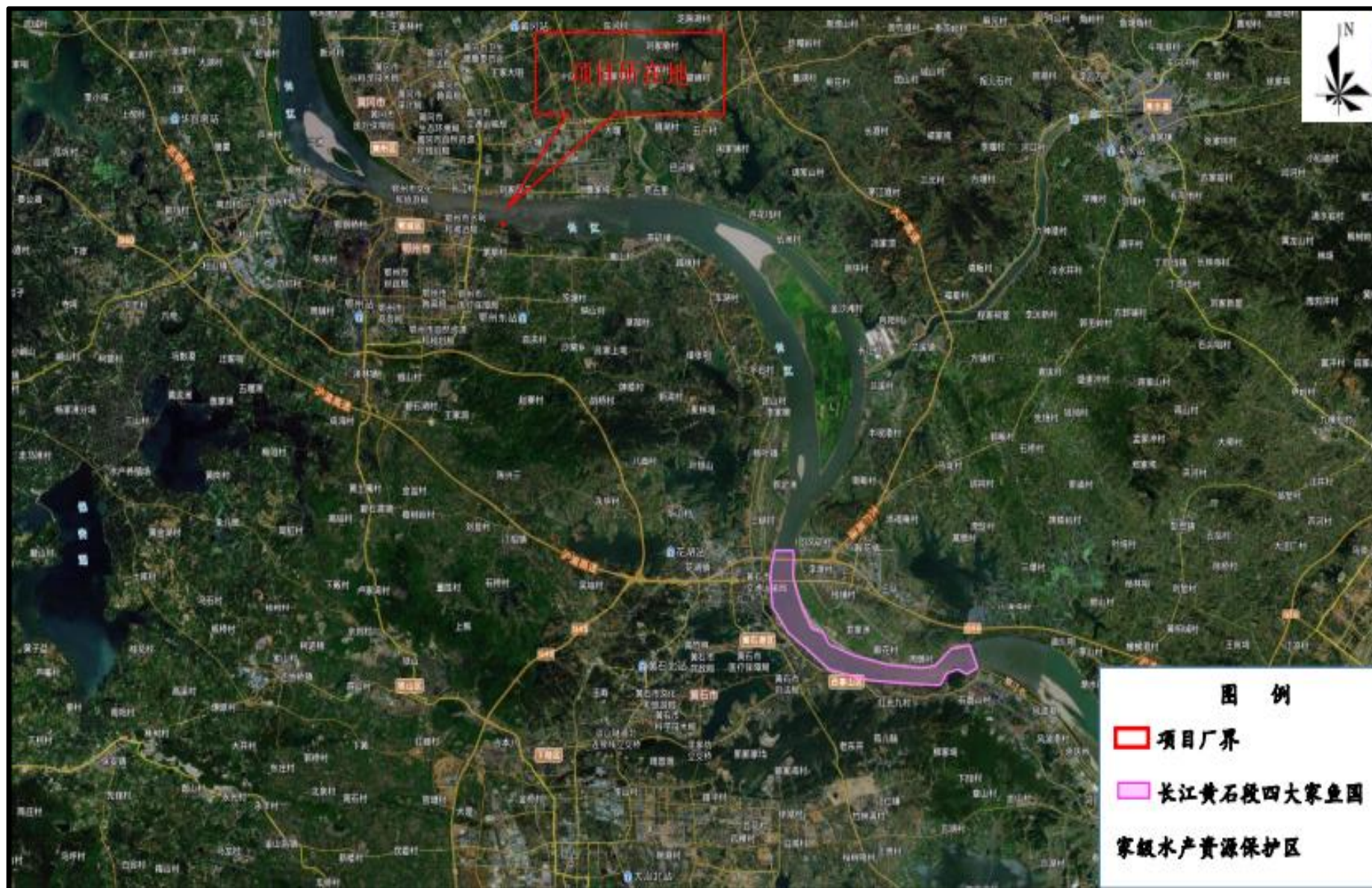
附图 13 环境空气评价范围及敏感点示意图



附图 14 声环境评价范围及敏感点示意图



附图 15 项目所在地上下游取水口位置关系示意图



附图 16 项目与长江黄石段四大家鱼国家级水产资源保护区位置关系图