



182212050504

2018.12.26-2024.12.25



重庆港庆测控技术有限公司

# 检测报告

重庆港庆测  
骑

港庆（监）字【2024】第 02055-YS 号

受检单位：重庆吉亿信工贸有限公司

委托单位：重庆吉亿信工贸有限公司


检测类别：验收检测

报告日期：2024 年 03 月 12 日



(检验检测专用章)

## 检测报告说明

- 一、本检测报告无“检验检测专用章”、 无效。
- 二、未经同意，不得自行涂改、增减和复制本报告，报告未盖骑缝章无效。
- 三、经批准的检测报告必须全文复制，复制的检测报告未重新加盖本公司“检验检测专用章”无效。
- 四、对本报告检测数据（结果）若有异议，应于收到检测报告之日起十五日内向本公司提出，逾期未提出的，视为无异议。
- 五、样品由委托方提供的，委托方应对样品及相关信息的真实性负责，本公司仅对来样的检测结果负责。
- 六、本检测报告和本公司名称不得用于产品标签、广告、商品宣传等。
- 七、委托方应对自己所提供的数据负责，当由委托方提供的的数据影响到检测报告有效性时，委托方应当承担全部后果。
- 八、检测项目中标注“\*”号者，为分包项目。

单位名称：重庆港庆测控技术有限公司

地 址：重庆市江津区双福街道祥福大道 19 号 4 幢

邮 编：402260

业务电话：19942238305

E-mail: 632473286@qq.com

市场监管部门投诉电话：12315；生态环境举报热线：12369。

受重庆吉亿信工贸有限公司委托，我公司技术人员于 2024 年 03 月 07 日至 03 月 08 日对重庆吉亿信工贸有限公司项目的噪声进行了检测。

1、企业基本情况概述

表 1 企业基本情况表

单位名称	重庆吉亿信工贸有限公司		
单位所在地址	重庆市南岸区茶园新区蔷薇路 23 号 2 号厂房		
联系人姓名	戴莉	电话	15123119048
企业法人	/	所属行业	/
企业生产情况	月生产天数（天）	/	
	月生产小时数（小时）	/	
	检测当时工况负荷（%）	2024.03.07	2024.03.08
		78	80
建成投产日期	/		

控技术有  
缝章

2、检测点位及项目

检测点位、项目及频次详见表 2 所示。

表 2 检测点位及项目一览表

类别	采样点位（数）	频次	检测因子	样品描述
噪声	项目西北侧厂界外 1m，编号为 N1	昼间 1 次，检测 2 天	厂界噪声	/
	项目南侧厂界外 1m，编号为 N2			
	项目东南侧厂界外 1m，编号为 N3			
备注	/			

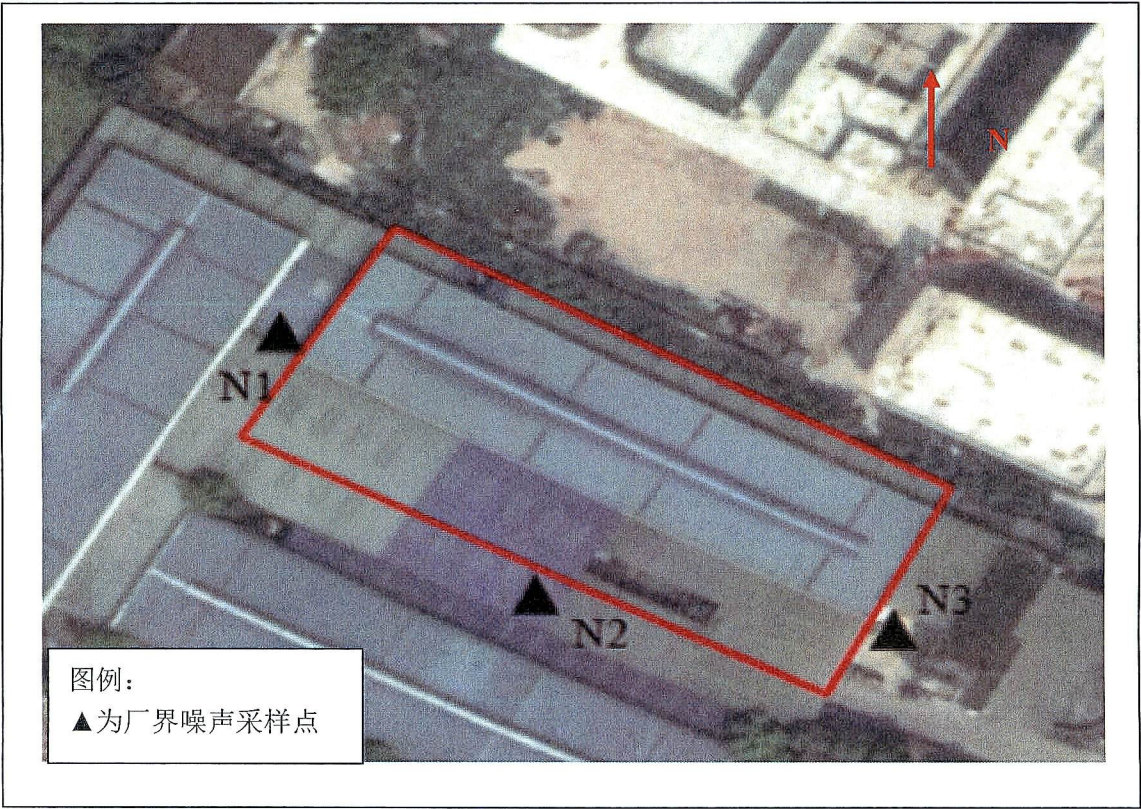
3、检测方法、使用的主要检测仪器、检出限

检测方法、使用的主要检测仪器、检出限见表 3 所示。

表 3 检测方法、使用的主要检测仪器、检出限见一览表

类别	检测项目	检测方法	检测仪器及型号	仪器编号	检出限
噪声	厂界噪声	工业企业厂界环境噪声排放标准 GB 12348-2008	多功能声级计 AWA5688	E220	/
			声校准器 AWA6021A	E219	
备注	所用仪器均在检定/校准有效期内使用。				

4、检测点位示意图



5、检测结果

厂界噪声检测结果详见表 4 所示。

表 4 厂界噪声检测结果一览表

检测点位编号	检 测 结 果 dB(A)		主要声源
	2024 年 03 月 07 日	2024 年 03 月 08 日	
	昼间	昼间	
N1	63	62	打磨机
N2	62	62	
N3	59	58	
标准限值	65	65	/
评价依据	《工业企业厂界环境噪声排放标准》（GB 12348-2008）。		
检测结论	所测点位 N1、N2、N3 的厂界噪声满足《工业企业厂界环境噪声排放标准》（GB 12348-2008）表 1 中 3 类声环境功能区规定的昼间限值要求。		
备注	根据《环境噪声监测技术规范 噪声测量值修正》（HJ 706-2014）标准中 6.1 条规定，厂界噪声测量值低于噪声源排放限值，故未进行背景噪声的测量及修正。		

（以下空白）

编制：张瑞宁

审核：周明

签发：钟

日期：2024.03.12

日期：2024.03.12

日期：2024.3.12

