

# 蓬莱港环保信息公示

企业名称：烟台港集团蓬莱港有限公司

行业类别：货运港口

地 址：烟台市蓬莱区新港街道仙境东路 299 号

统一社会信用代码：91370684165205565B

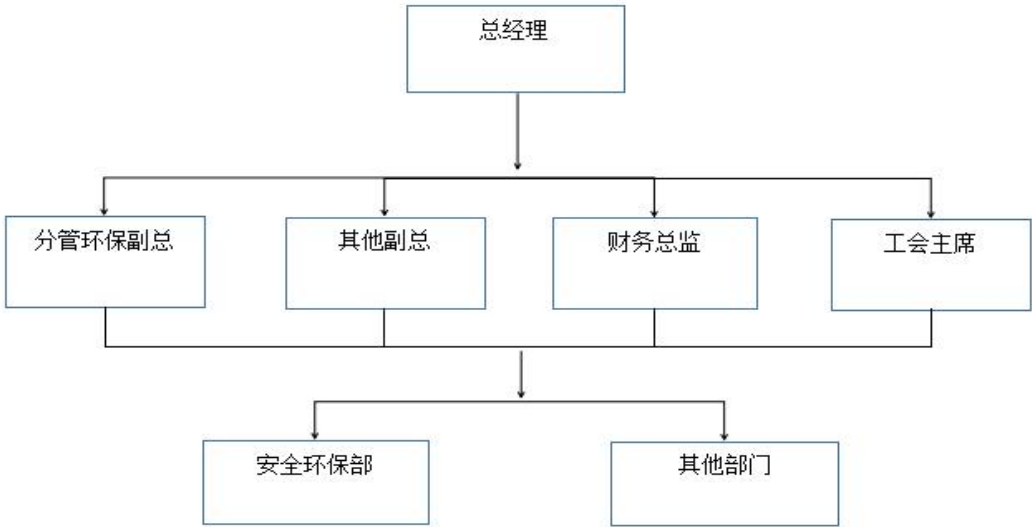
排污许可证主码：91370684165205565B001R

法人代表及电话：李峰 6509001

环保负责人及电话：于蓬涛 6509061

危险废物暂存设施负责人及电话：隋超 6509038

## 蓬莱港环境保护管理责任图



港区平面图及污染分布图



## 危险废物产生、存储信息

- 危险废物年产生规模 1-2 吨。
- 危险废物存储库 1 间，建筑面积 106M。

## 环保应急预案备案、演练信息

- 制定时间：2024.12.7 备案时间：2025.1.10。  
备案号：370684-2025-001-L。
- 演练频次：综合演练 1 次/年，现场处置演练 2 次/年。
- 环保培训：全员 1 次/年，专项 2 次/年。

## 危险废物处置信息

危废名称	危废代码	危险物产生来源	污染防治措施	危险物去向	特性
废矿物质油及含矿物油废物	900-214-08	设备维修保养产生废机油、润滑油	按危险废物管理规定要求进行收集、存储、转运，符合防雨、防渗漏、防流失、配备灭火器、防火沙、吸油毡等应急物资。	委托栖霞碧水蓝天智慧环保科技有限公司进行处置	毒性、易燃
废液压油	900-218-08	设备维护保养更换下的废液压油			毒性、易燃
废铅酸电池	900-052-31	设备维修保养产生废电池			毒性、腐蚀性
废机油滤芯、黄油管	900-041-49	设备维修保养产生废机油滤芯、黄油管			毒性、易燃
废包装桶及沾染物	900-041-49	设备维修保养产生废包装桶及沾染物			毒性、易燃