

	
<p>环保装置</p>	<p>排气筒及采样孔封闭</p>
	
<p>废气环保标识牌</p>	<p>噪声环保标识牌</p>
	
<p>废水环保标识牌</p>	<p>一体化处理设施</p>
	
<p>MBR 产水泵、MBR 负压表</p>	<p>PAC、消毒、膜清洗加药桶及计量泵</p>
	
<p>污泥池搅拌机、提升泵</p>	<p>生化池鼓风机</p>

	
毛发过滤器	调节池搅拌机
	
清水池	洒水车
	
集气措施	

附图 1-1 九龙镇大龙门生活污水处理站现场照片



环保装置



排气筒



废气环保标识牌



噪声环保标识牌



废水环保标识牌



一体化处理设施及集气措施



回转风机







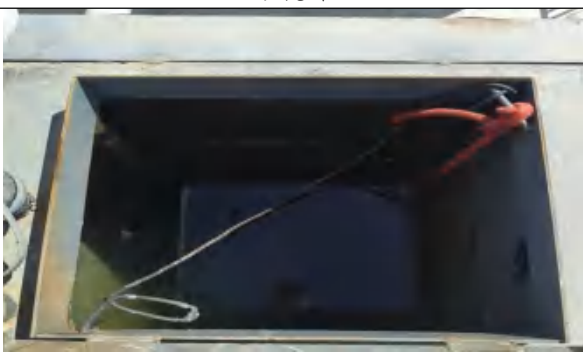

压泥机



产水自吸泵、反洗自吸泵










螺杆泵

	
电控箱	电磁流量计
	
砂滤罐	加药桶、加药泵、搅拌机
	
清水池	监测孔密闭

附图 1-2 南禅房生活污水处理站现场照片

	
环保装置	排气筒
	
废气环保标识牌	噪声环保标识牌
	
废水环保标识牌	集气措施
	
泵药桶、加药泵	产水泵、反洗水泵
	
曝气风机	叠螺压泥机

	
多介质过滤器	紫外消毒器
	
电控箱	螺杆泵
	
清水池	监测孔密闭
	
一体化措施	

附图 1-3 南峪村生活污水处理站现场照片



环保装置



排气筒



废气环保标识牌



噪声环保标识牌



废水环保标识牌



一体化设备及集气措施



产水泵、反洗水泵



加药泵、搅拌机、加药桶



毛发过滤器



曝气风机

	
叠螺压泥机	紫外消毒器
	
电控箱	螺杆泵
	
清水池	洒水车
	
监测孔密闭	

附图 1-4 赵各庄镇玉斗村生活污水处理站现场照片

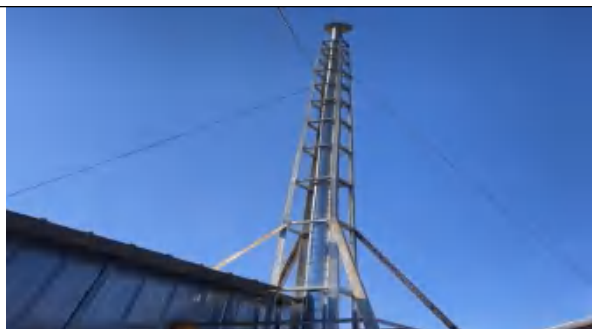
	
环保装置	排气筒
	
废气环保标识牌	噪声环保标识牌
	
废水环保标志牌	一体化设备及集气措施
	
产水泵、反洗水泵	加药泵、搅拌机、加药桶
	
氧池曝气风机	MBR 池曝气风机

	
叠螺压泥机	紫外消毒器
	
电控箱	螺杆泵
	
清水池	洒水车
	
监测孔密闭	

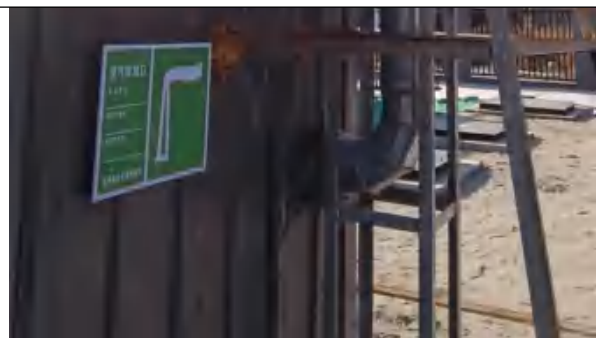
附图 1-5 赵各庄镇白涧村生活污水处理站现场照片



环保装置



排气筒



废气环保标识牌



噪声环保标识牌



废水环保标识牌



一体化处理设施



产水泵、反洗水泵



加药泵、搅拌机、加药桶



曝气风机



浮球液位仪

	
叠螺压泥机	紫外消毒器
	
电控箱	螺杆泵
	
清水池	洒水车
	
集气措施	监测孔密闭

附图 1-6 赵各庄镇小丰口生活污水处理站现场照片



环保装置



排气筒



废气环保标识牌



噪声环保标识牌



废水环保标识牌



一体化处理设施及集气措施



MBR 产水泵



加药泵、搅拌机、加药桶



曝气风机



调节池搅拌机

	
<p>叠螺机</p>	<p>斜板填料</p>
	
<p>厌氧池填料支架</p>	<p>缺氧池填料支架</p>
	
<p>清水池</p>	<p>洒水车</p>
	
<p>监测孔密闭</p>	

附图 1-7 赵各庄镇计鹿村生活污水处理站现场照片

	
环保措施	排气筒
	
废气环保标识牌	噪声环保标识牌
	
废水环保标识牌	集气措施
	
产水泵	反洗泵
	
回转鼓风机	储罐

	
<p>控制柜</p>	<p>污泥搅拌机</p>
	
<p>一体化设备</p>	<p>湿地恢复</p>
	
<p>清水池</p>	<p>洒水车</p>

附图 1-8 沈家台生活污水处理站现场照片



环保装置



排气筒及集气措施



废气环保标识牌



噪声环保标识牌



废水环保标识牌



一体化设备



产水泵



反洗泵



曝气风机



储罐



附图 1-9 东义和庄生活污水处理站现场照片



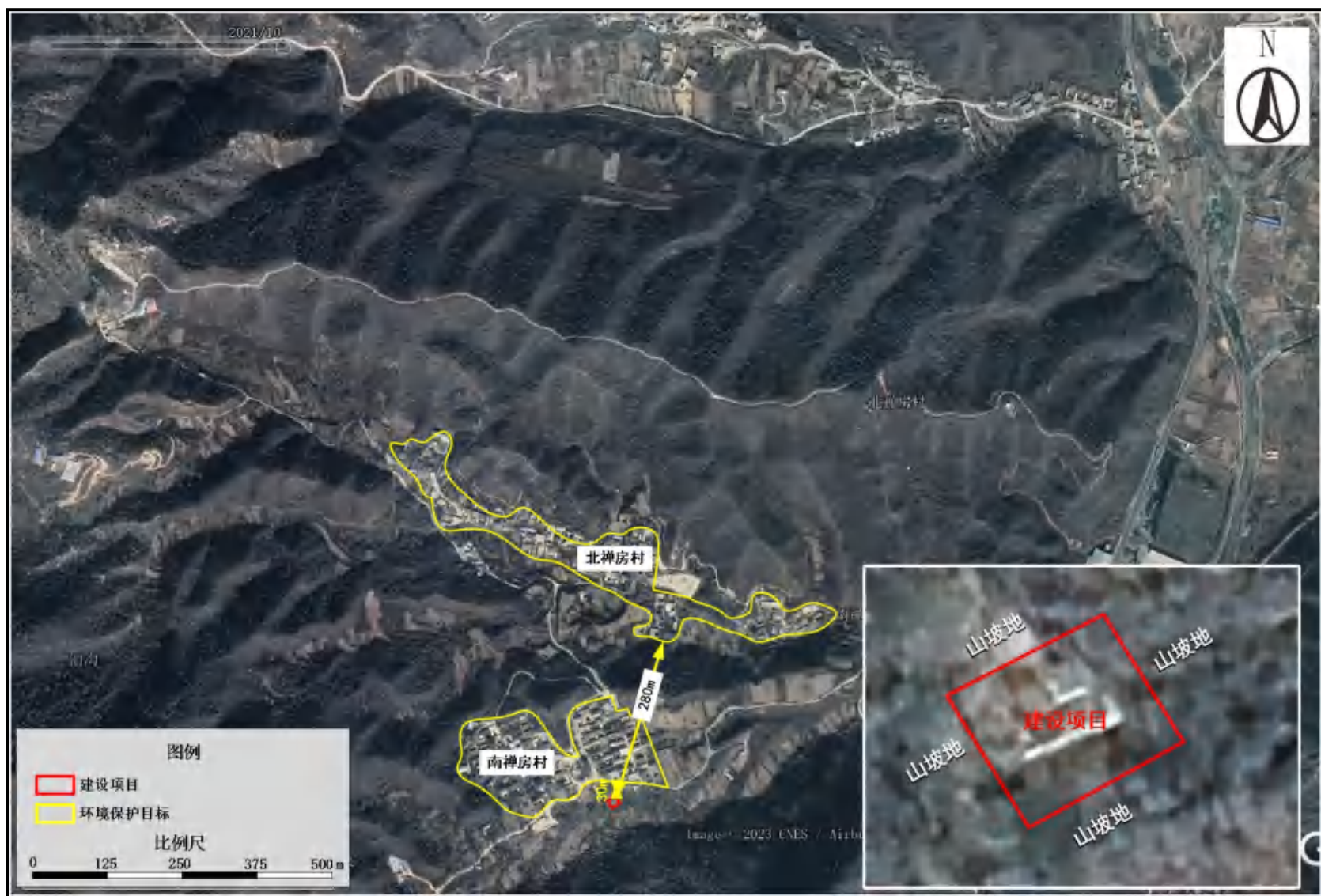
附图2-1 建设项目地理位置图



附图2-2 建设项目地理位置图



附图3-1 大龙门生活污水处理周边关系图



附图3-2 南禅房生活污水处理站周边关系图



附图3-3 南峪村生活污水处理站周边关系图



附图3-4 玉斗村生活污水处理站周边关系图



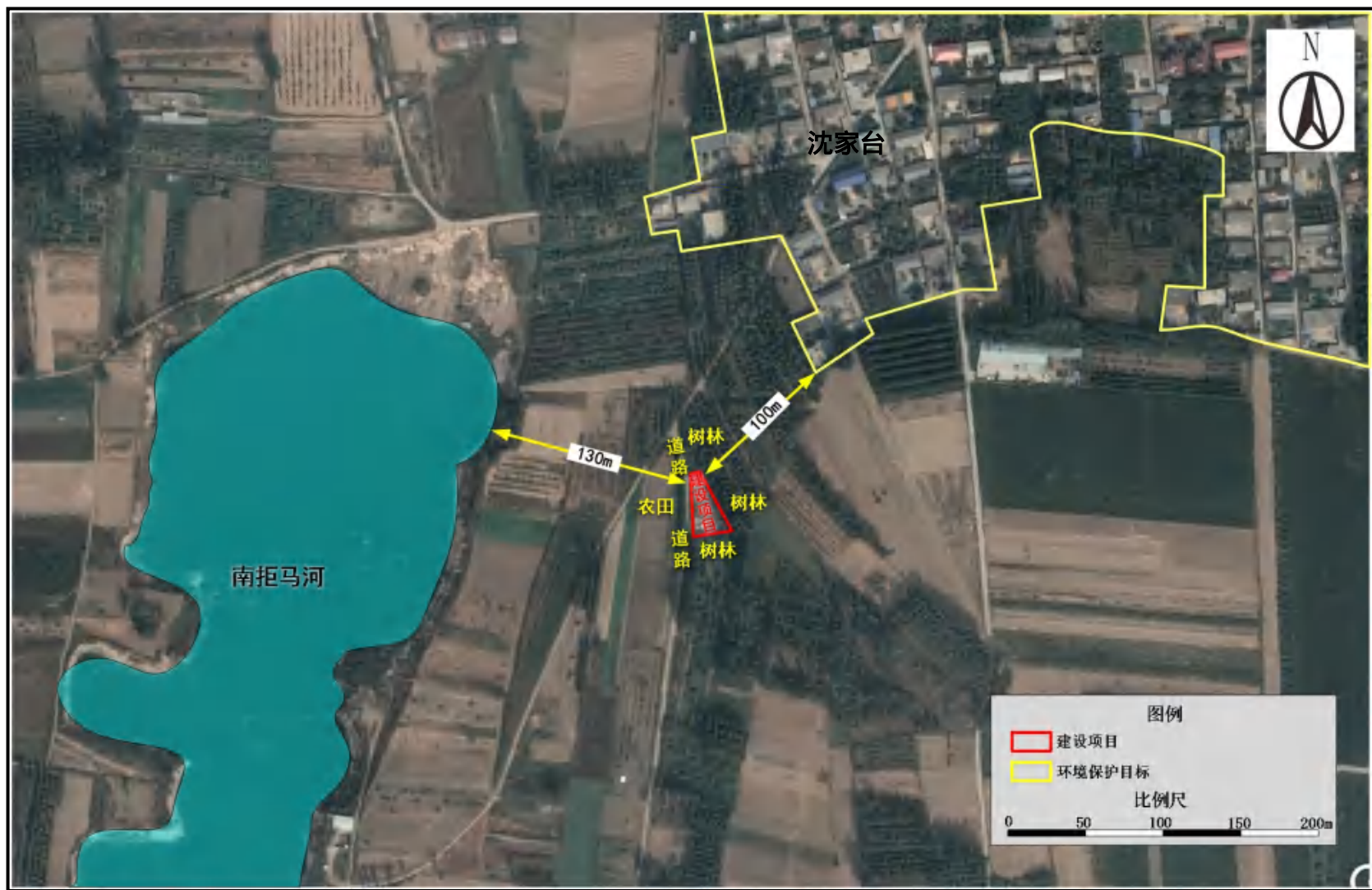
附图3-5 白涧村生活污水处理站周边关系图



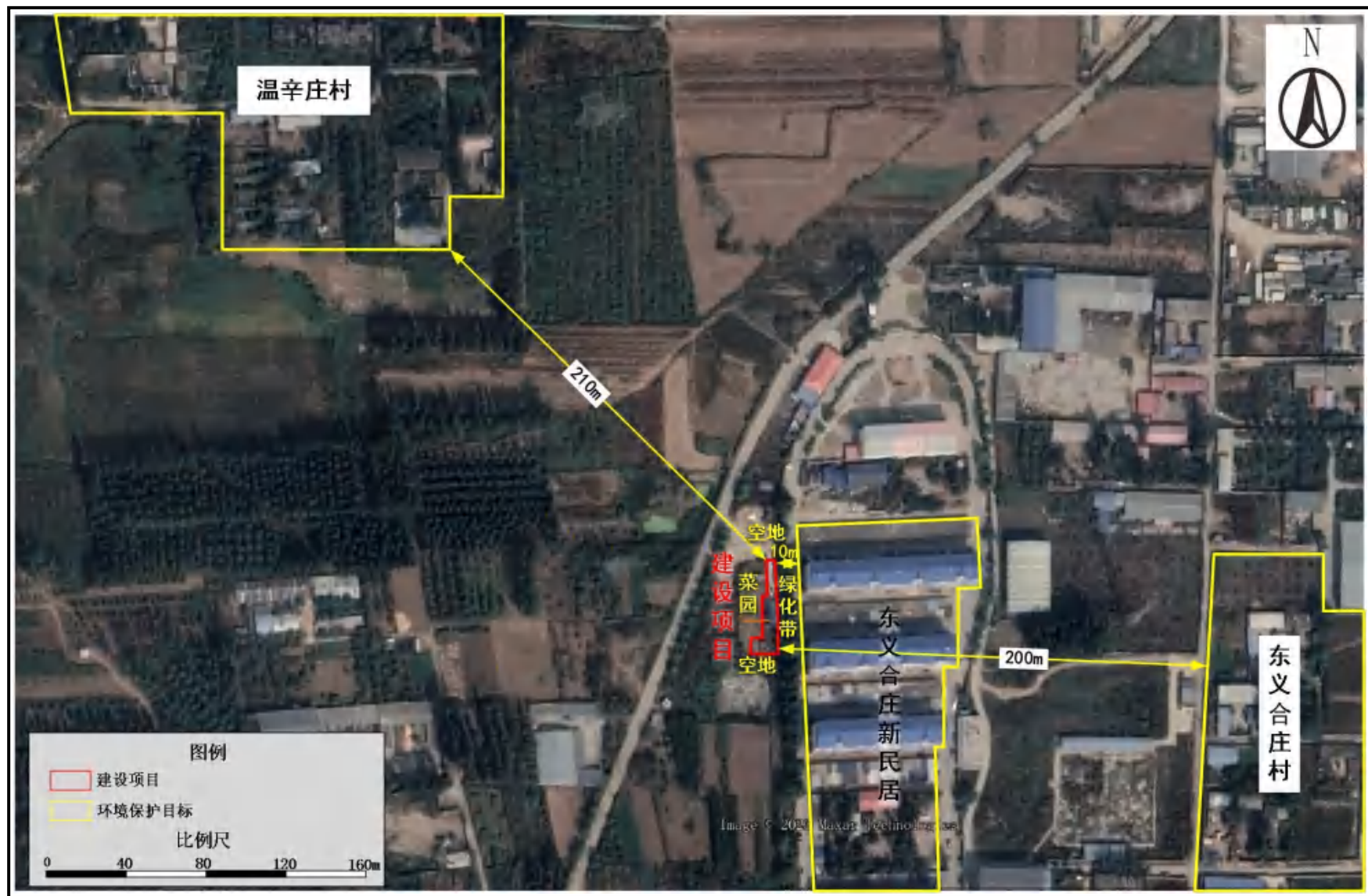
附图3-6 小丰口村生活污水处理站周边关系图



附图3-7 计鹿村生活污水处理周边关系图



附图3-8 沈家台生活污水处理站周边关系图



附图3-9 东义合庄生活污水处理站周边关系图



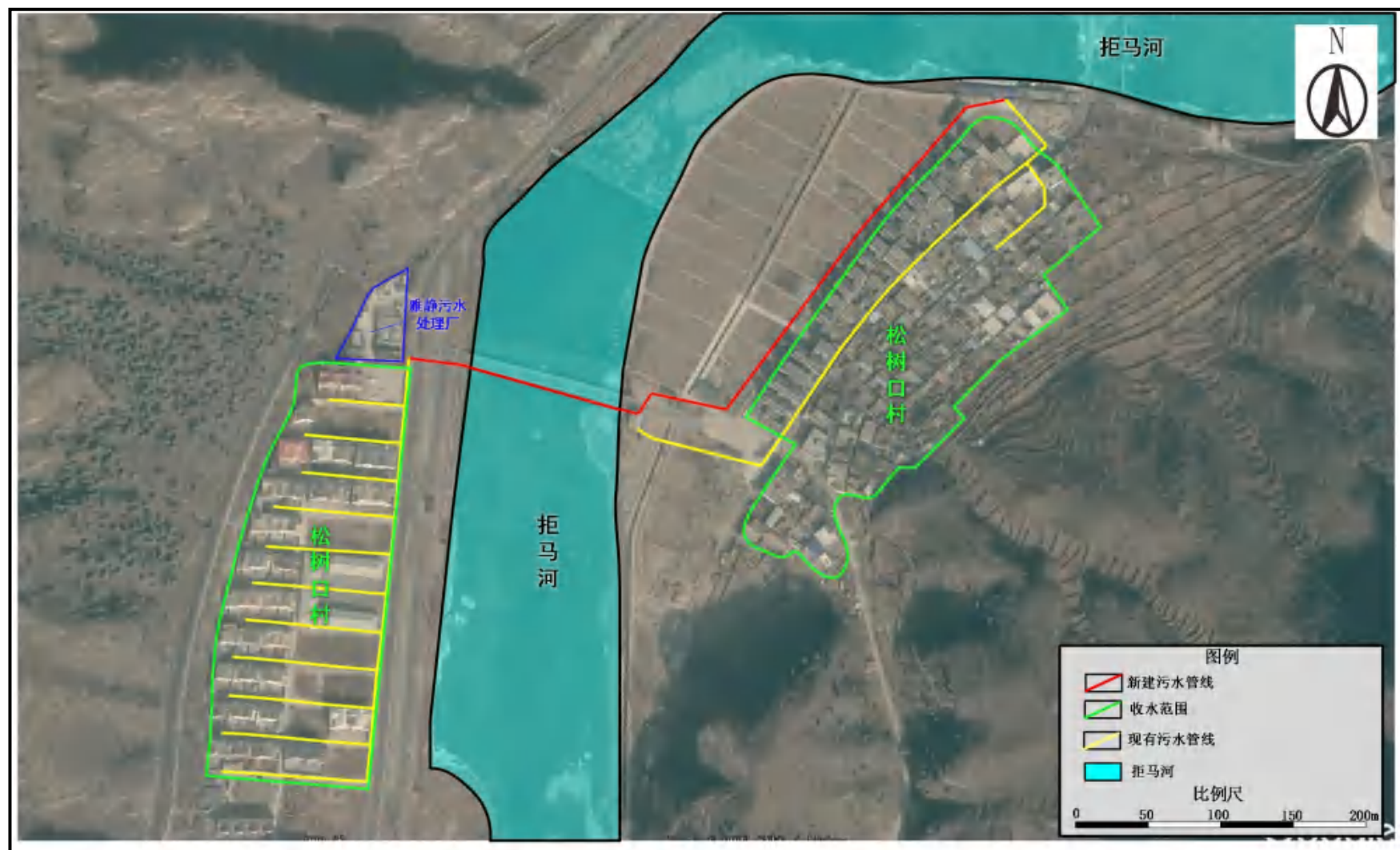
附图4-1 大龙门生活污水处理站收水范围及管网图



附图4-2 南禅房生活污水处理站收水范围及新建管网图



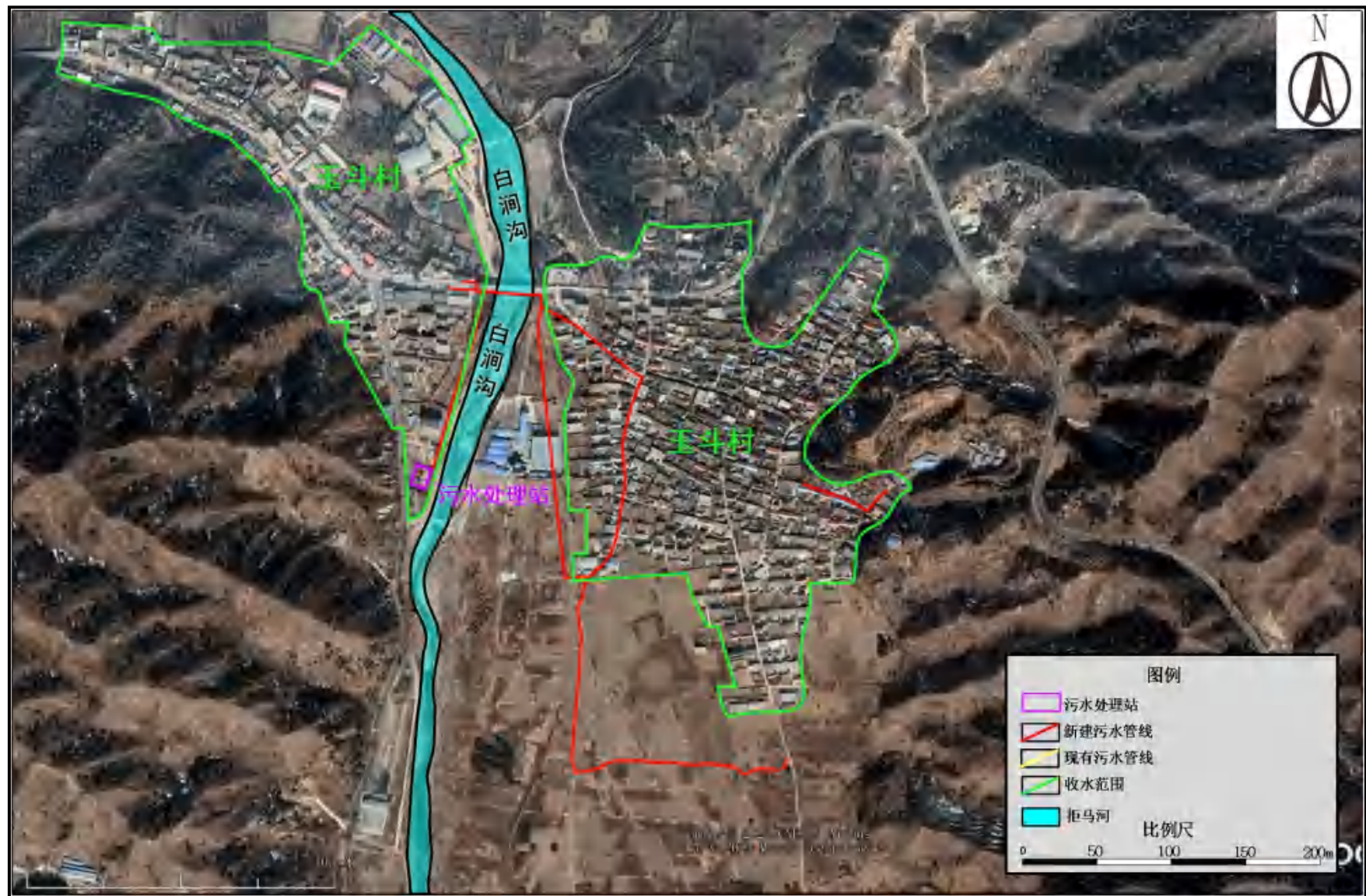
附图4-3 南峪村生活污水处理站收水范围及新建管网图



附图4-4 松树口村收水范围及新建管网图



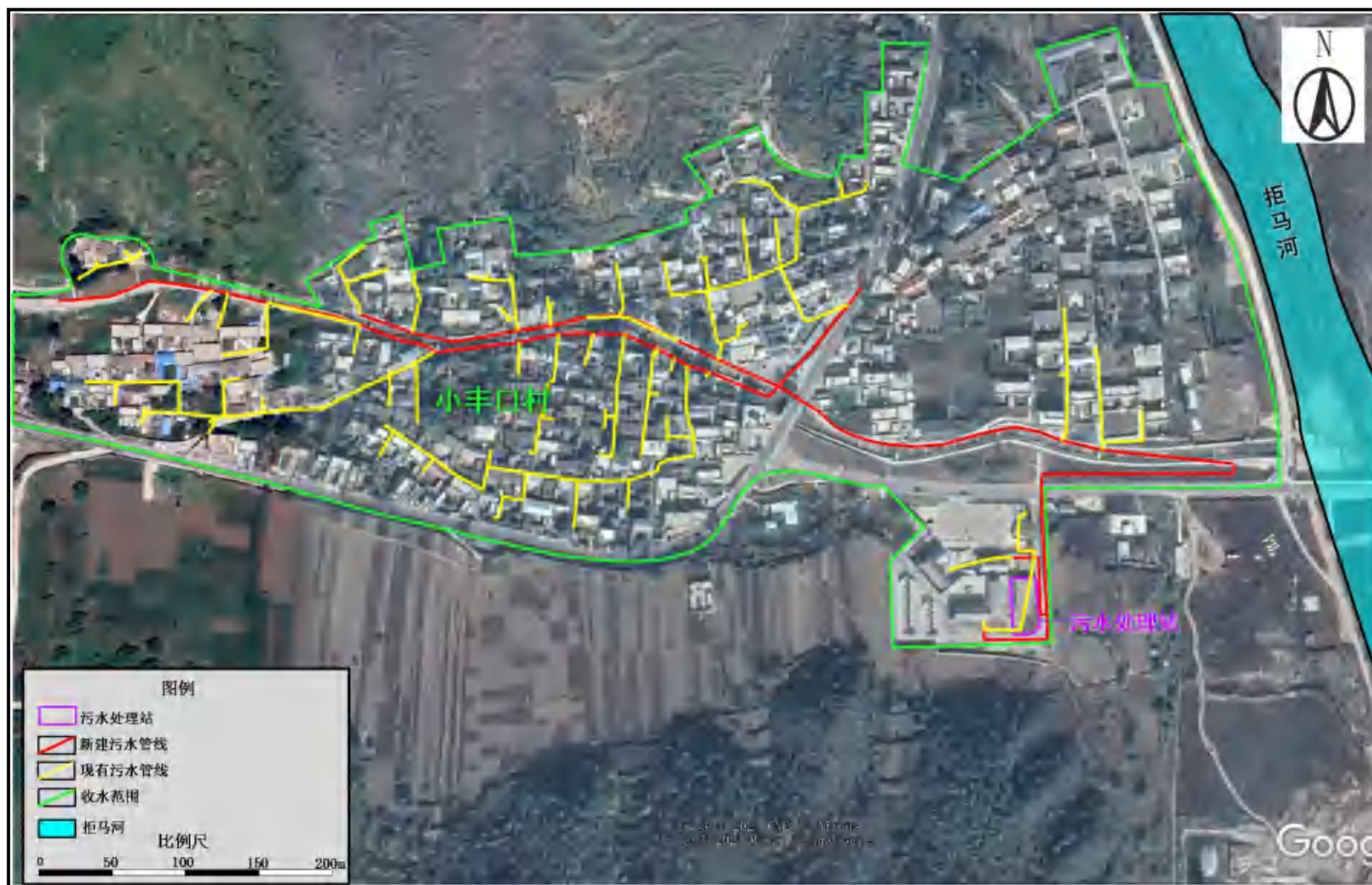
附图4-5 邢各庄村收水范围及新建管网图



附图4-6 玉斗村生活污水处理站收水范围及新建管网图



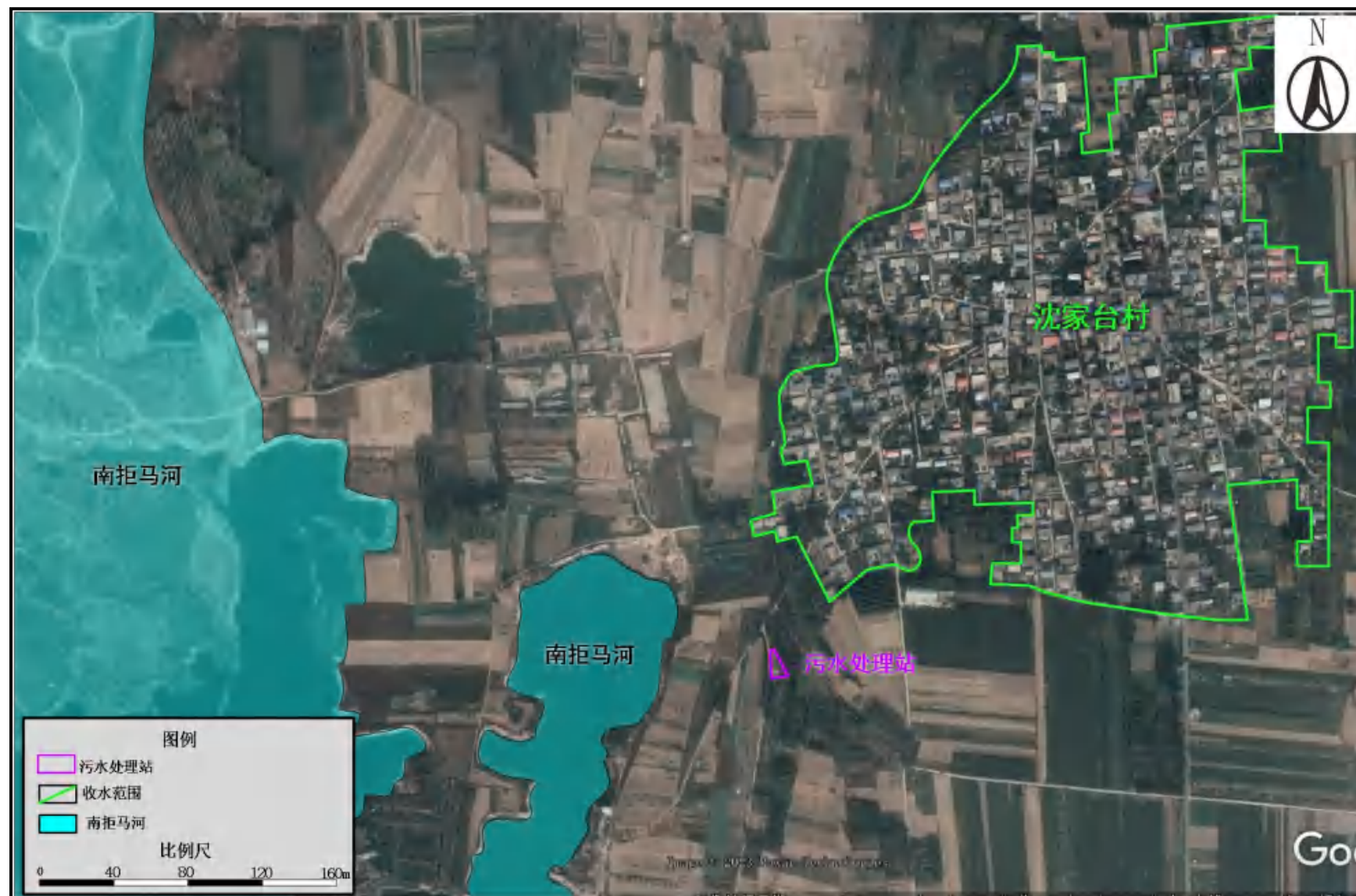
附图4-7 白涧村生活污水处理站收水范围及新建管网图



附图4-8 小丰口生活污水处理站收水范围及新建管网图



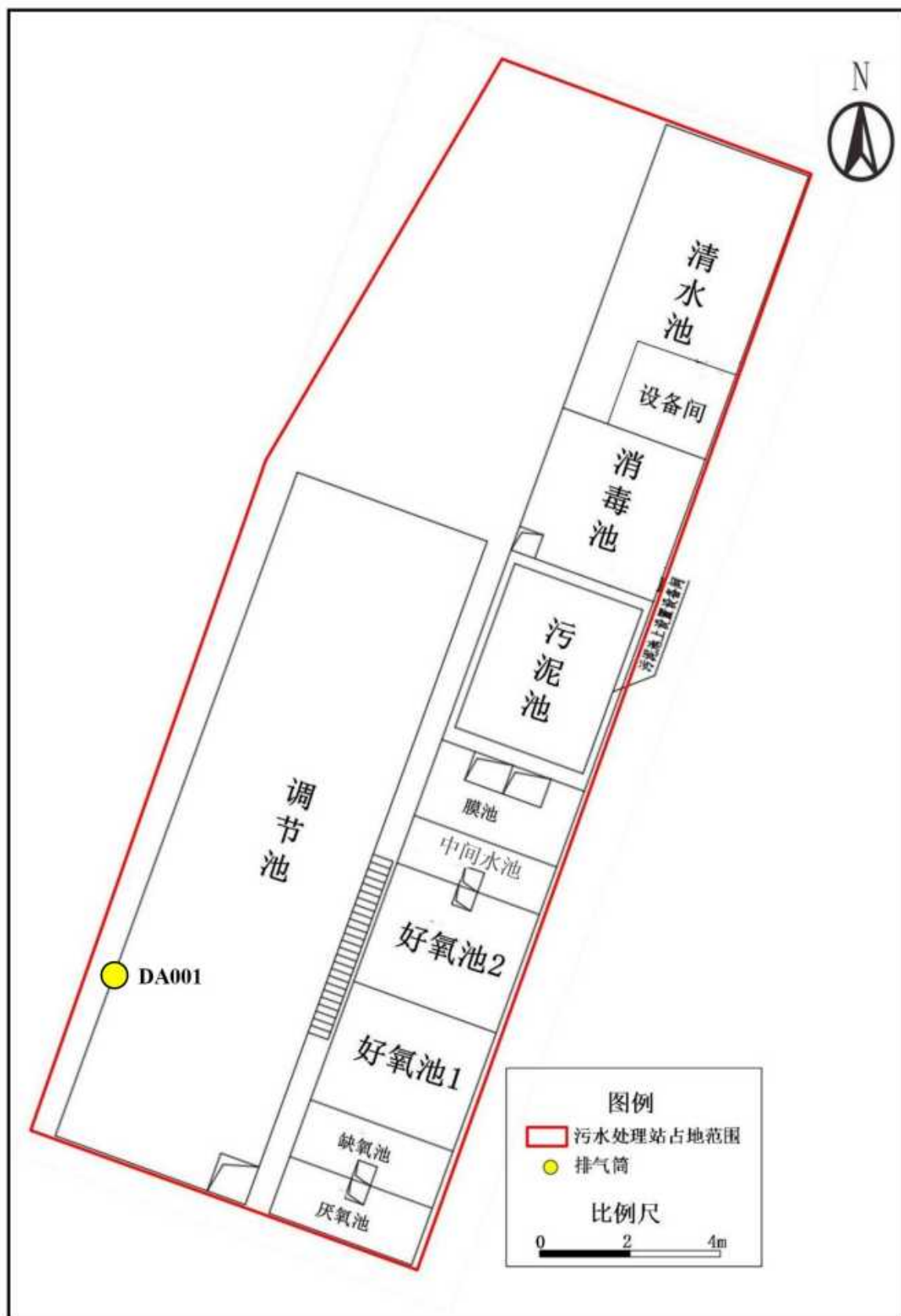
附图4-9 计鹿村生活污水处理站收水范围及新建管网图



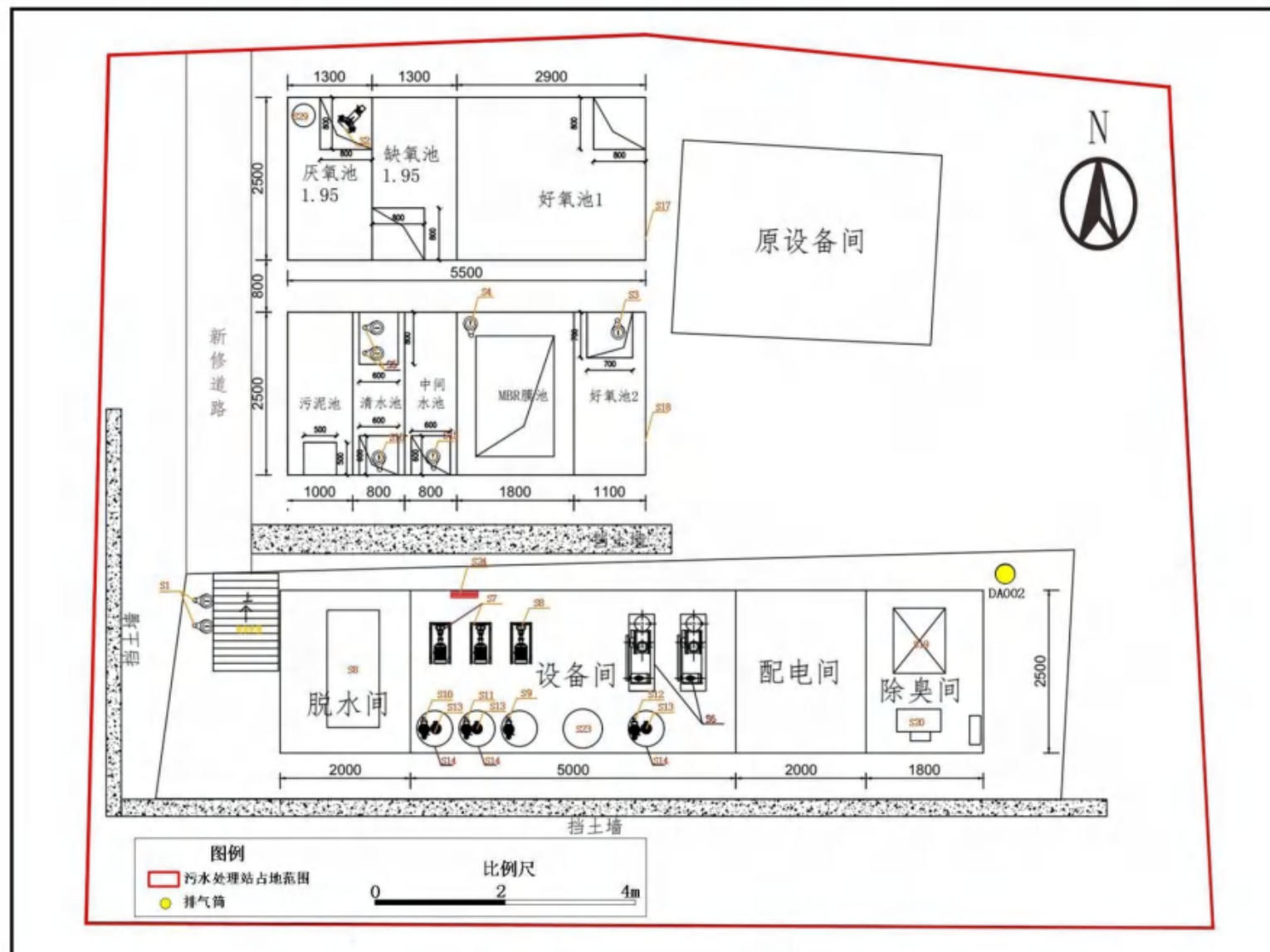
附图4-10 沈家台生活污水处理站收水范围及新建管网图



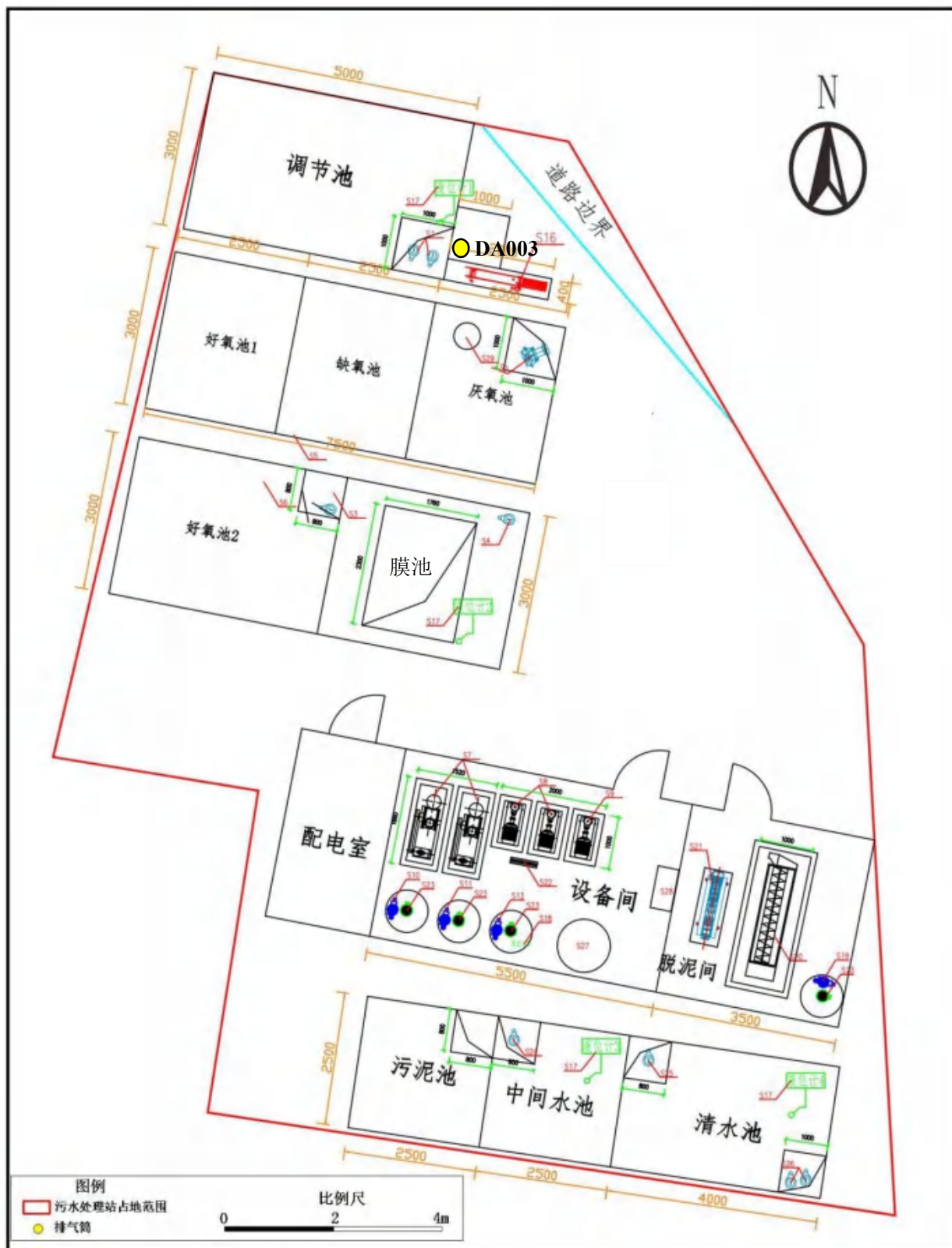
附图4-11 东义合庄生活污水处理站收水范围及新建管网图



附图 5-1 大龙门生活污水处理站平面布置图

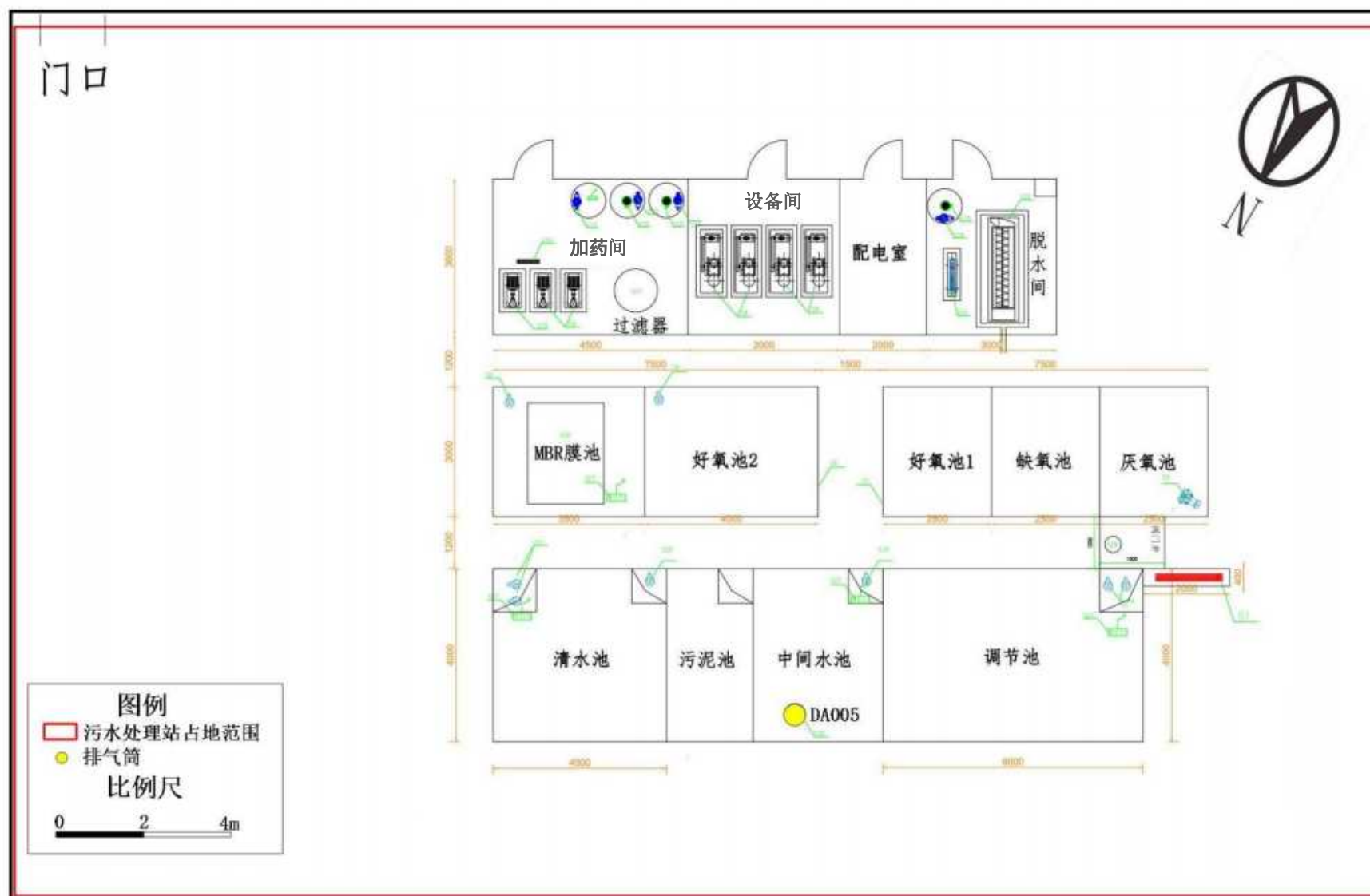


附图 5-2 南禅房生活污水处理站平面布置图

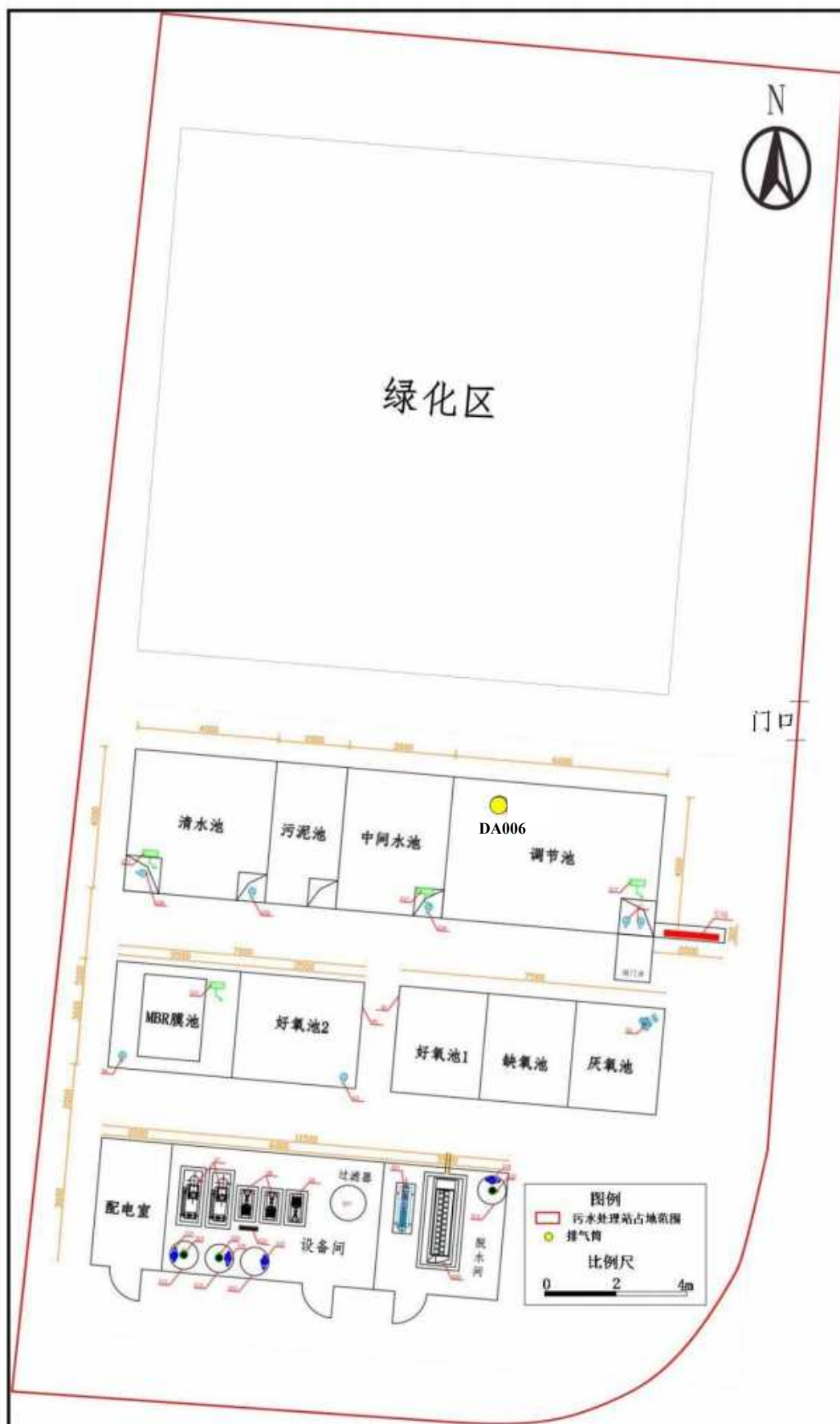


附图 5-3 南峪村生活污水处理站平面布置图





附图 5-5 白涧村生活污水处理站平面布置图



附图 5-6 小丰口生活污水处理站平面布置图



注：水池均为地下池体

图例

 污水处理站占地范围

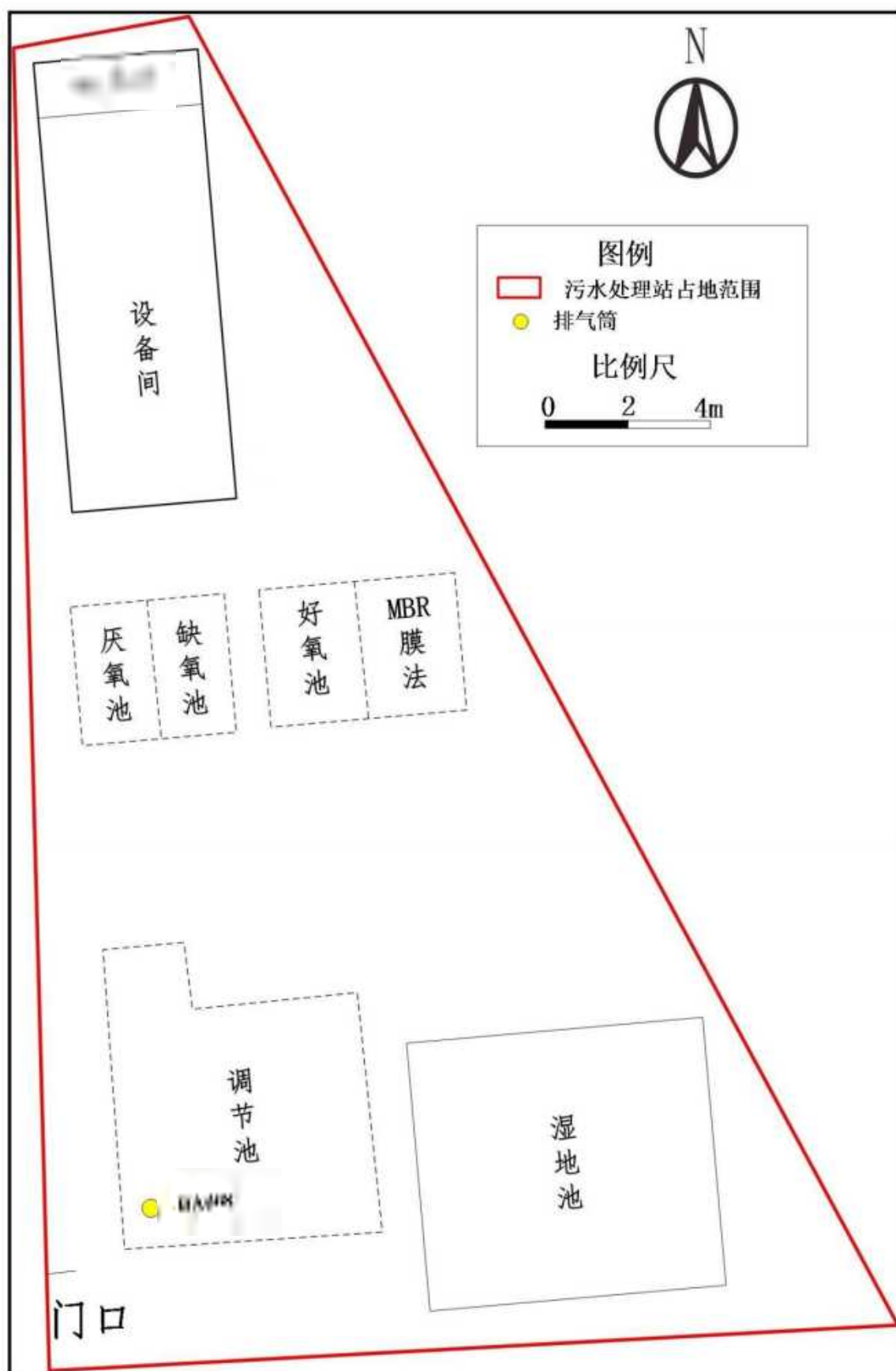
 排气筒

比例尺

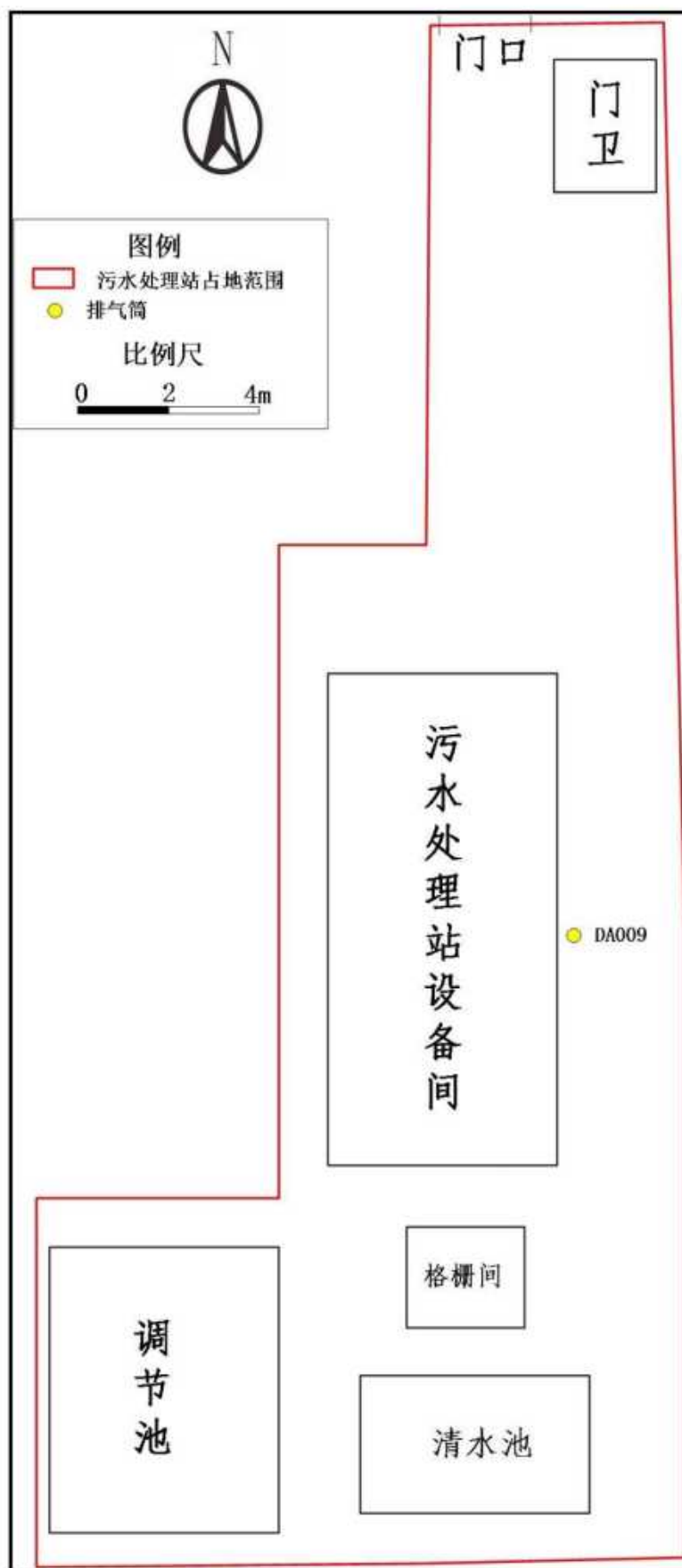
0      2      4m



附图 5-7 计鹿村生活污水处理站平面布置图



附图 5-8 沈家台生活污水处理站平面布置图



附图 5-9 东义合庄生活污水处理站平面布置图