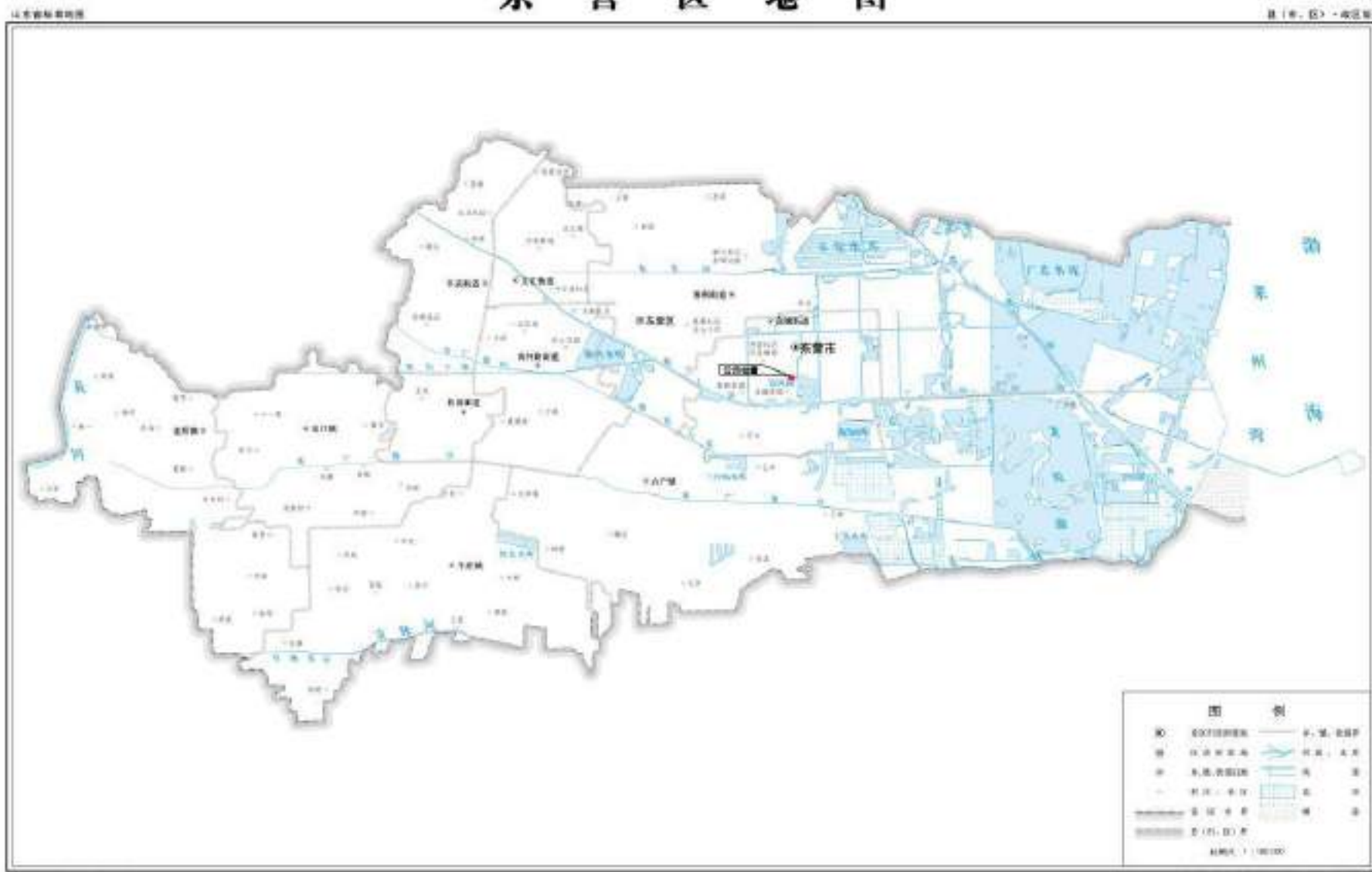
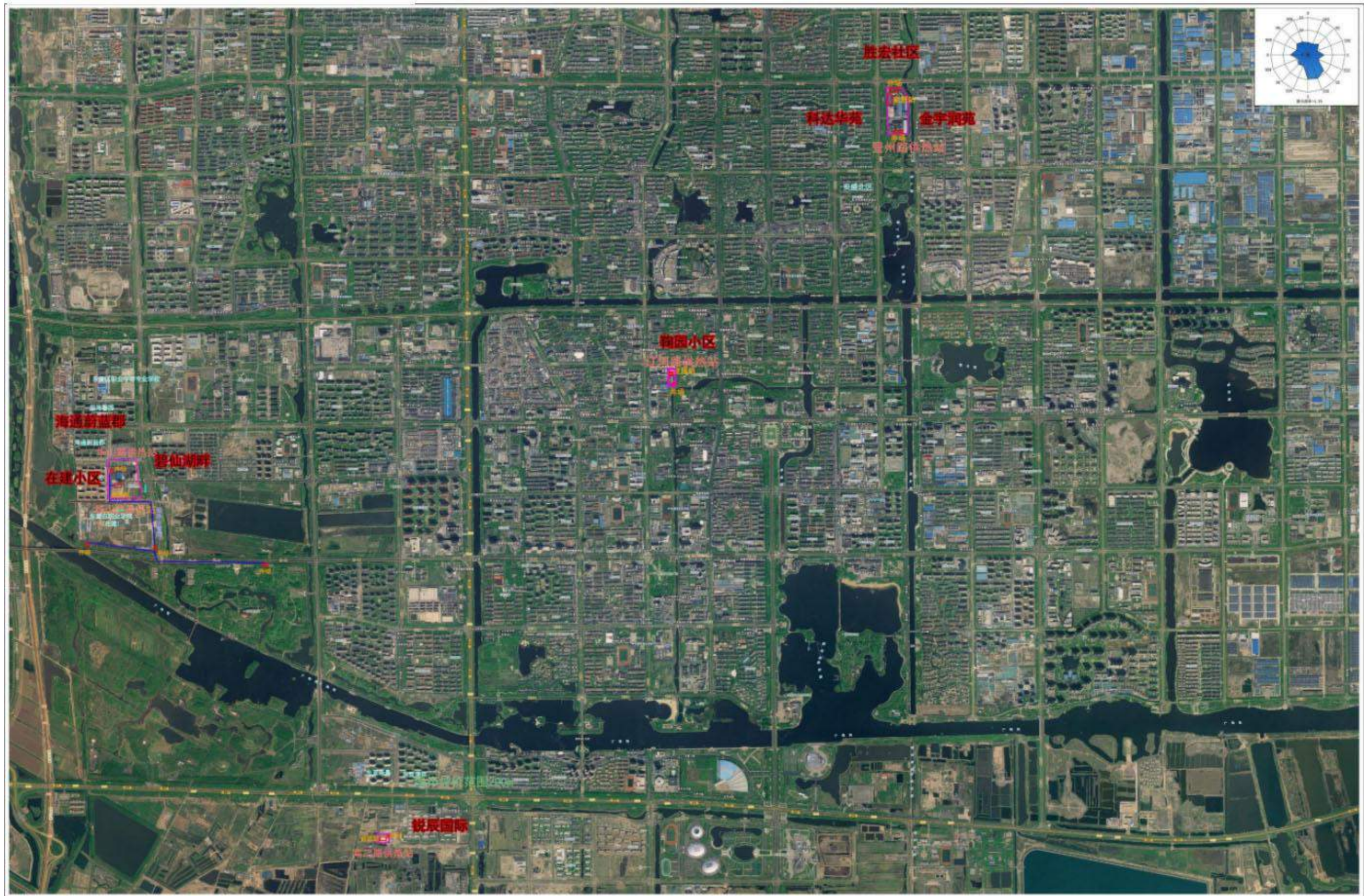


附图1 公司地理位置图

# 东营区地图



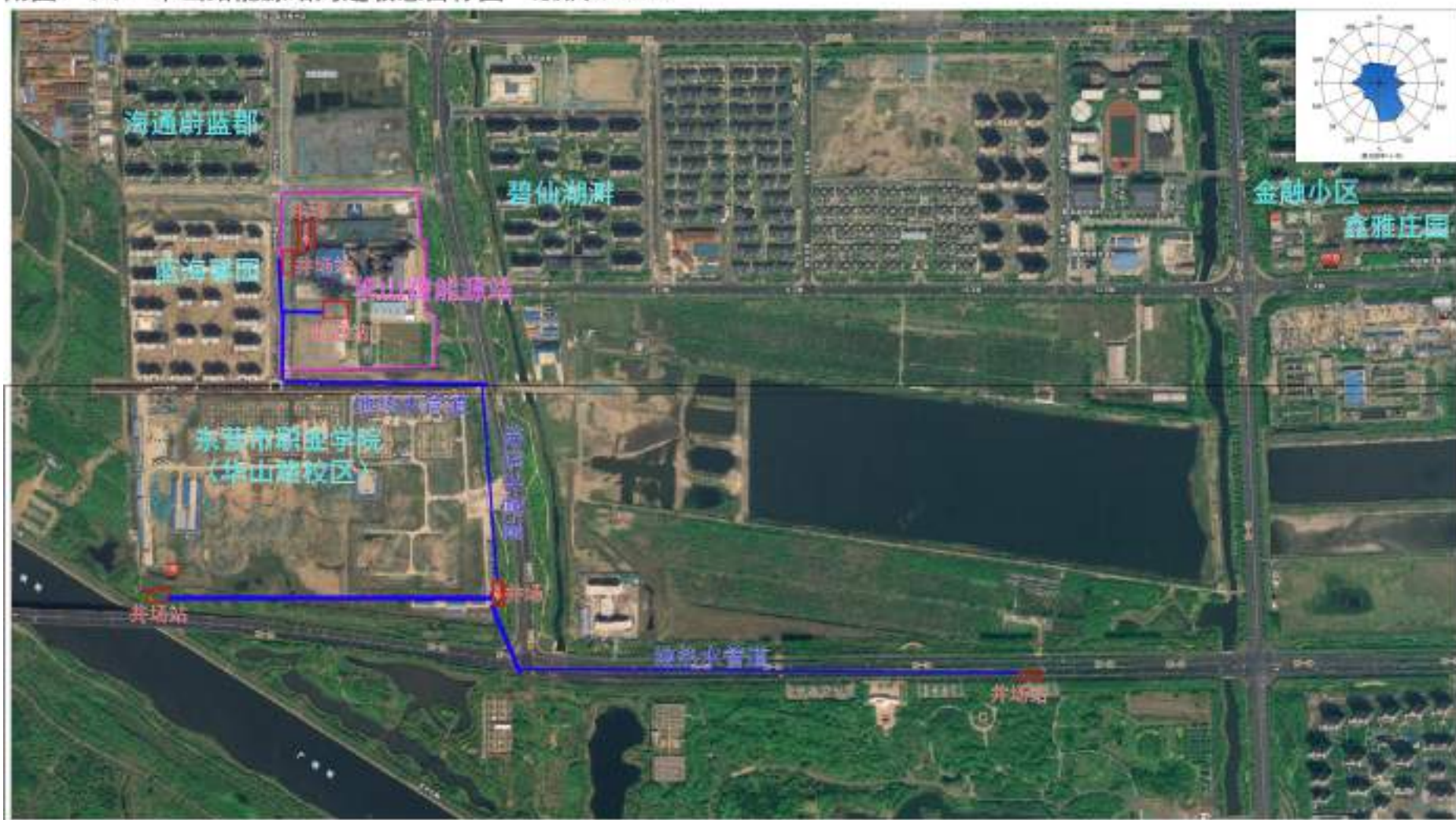
附图2 公司各能源站及配套井场位置 比例尺1:3000



附图3 (1) 登州路能源站周边敏感目标图 比例尺1:10000



附图3 (2) 华山路能源站周边敏感目标图 比例尺1:10000



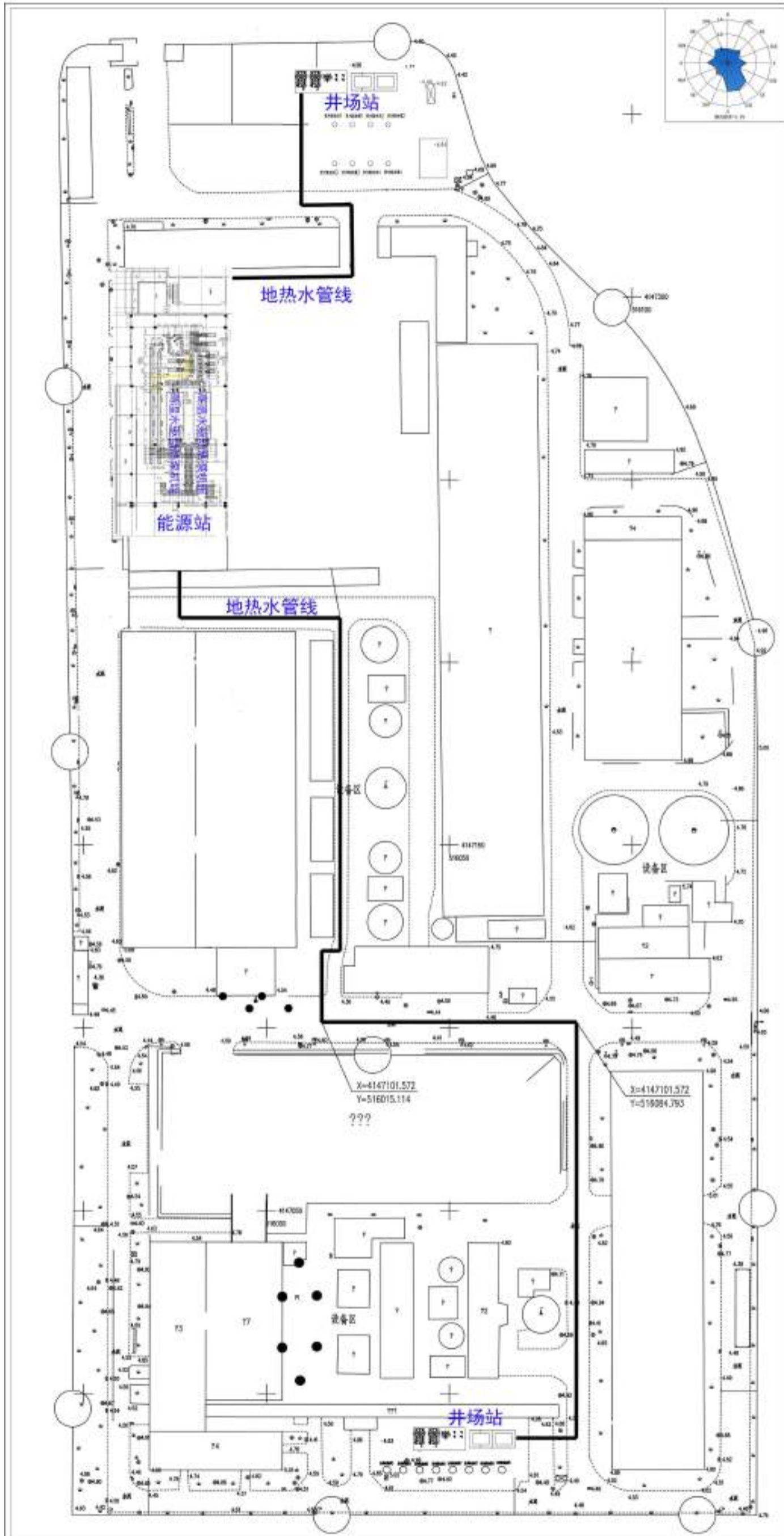
附图3 (3) 南二路能源站周边敏感目标图 比例尺1:10000



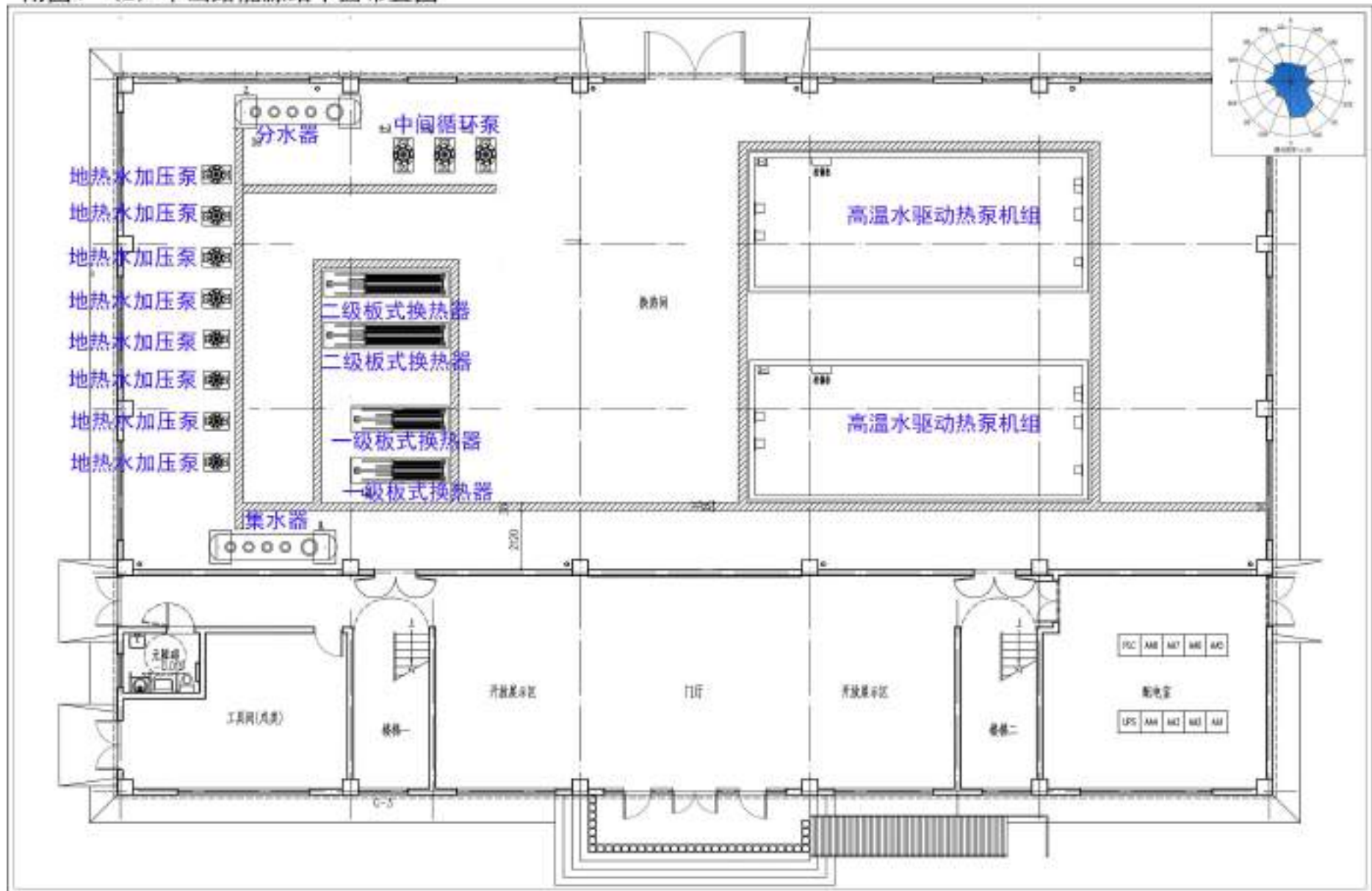
附图3 (4) 辽河能源站周边敏感目标图 比例尺1: 5000



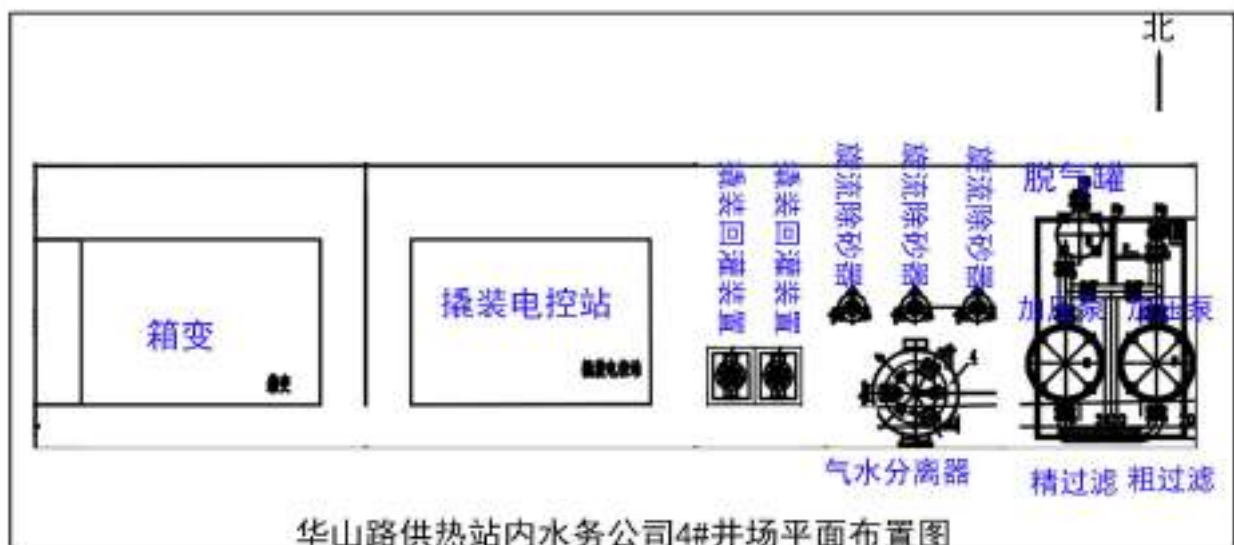
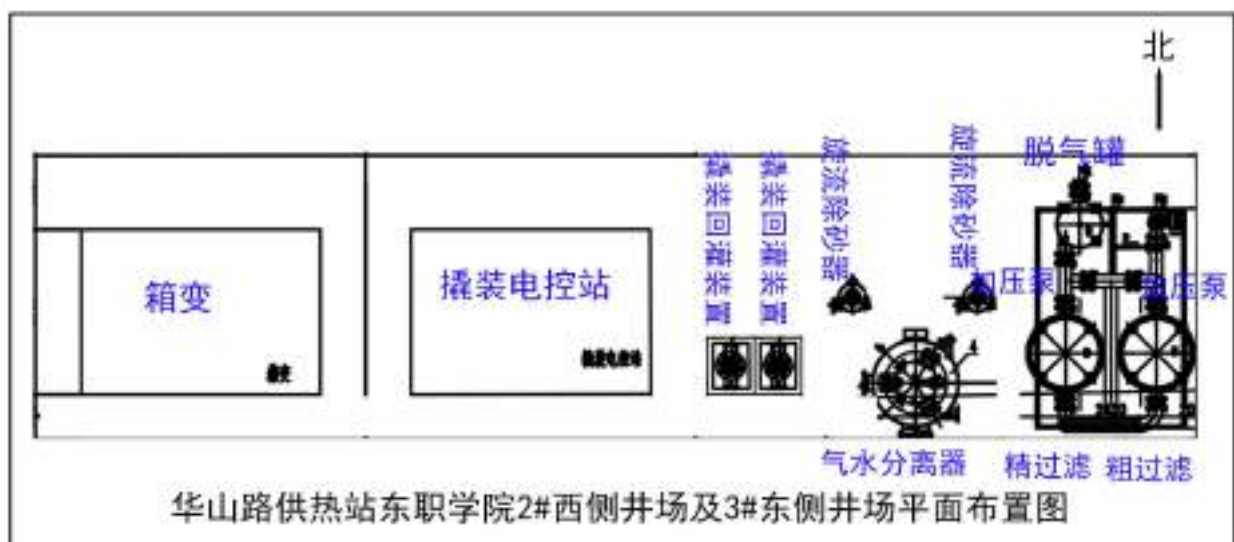
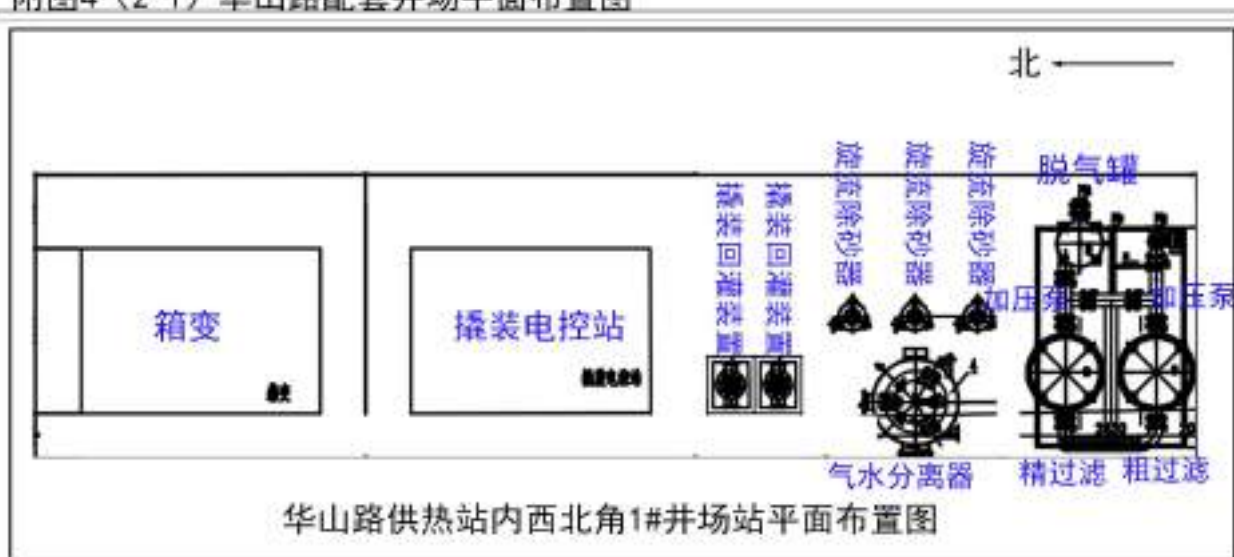
附图 4(1) 登州路能源站及井场站平面布置图



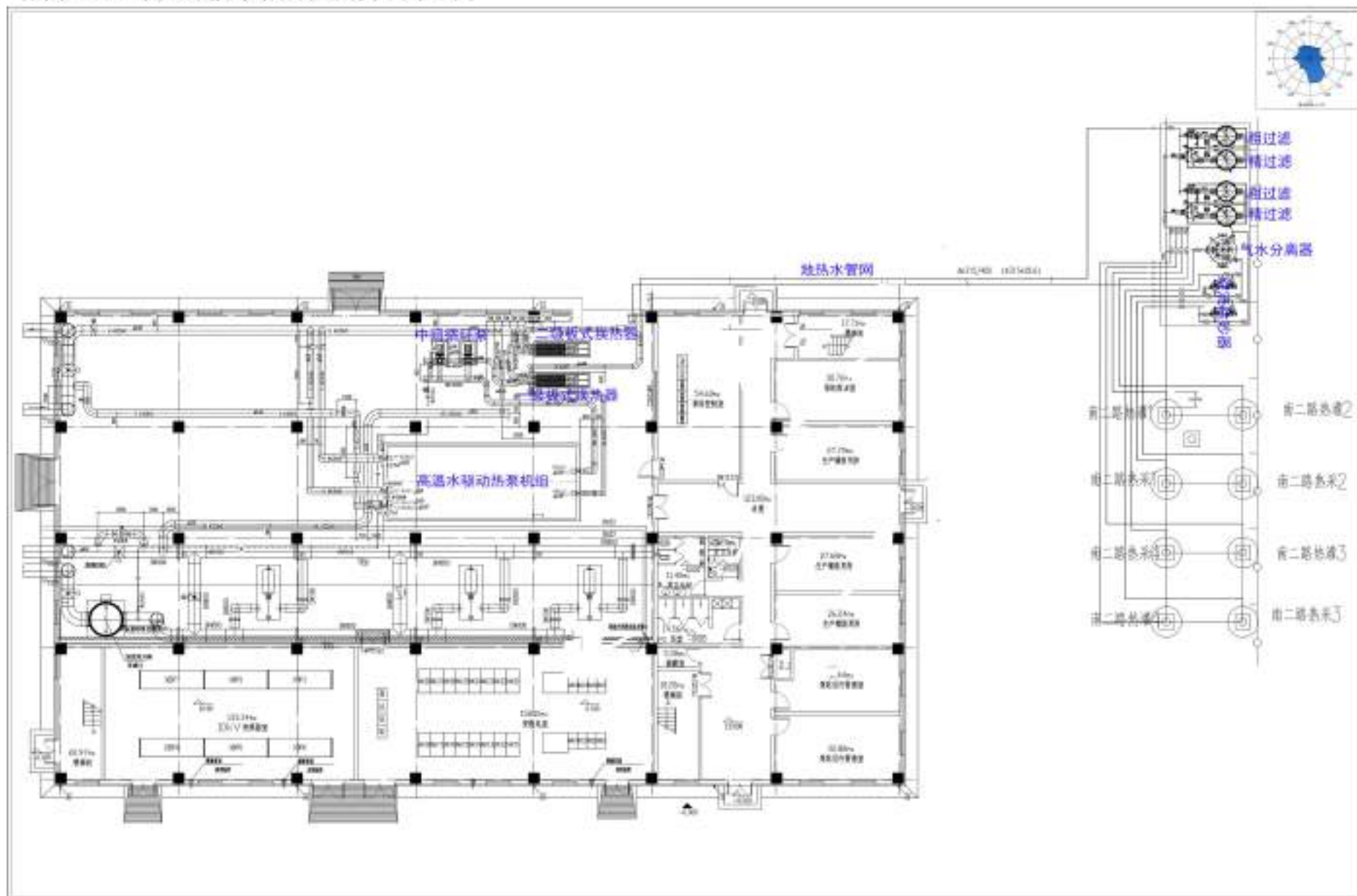
附图4 (2) 华山路能源站平面布置图



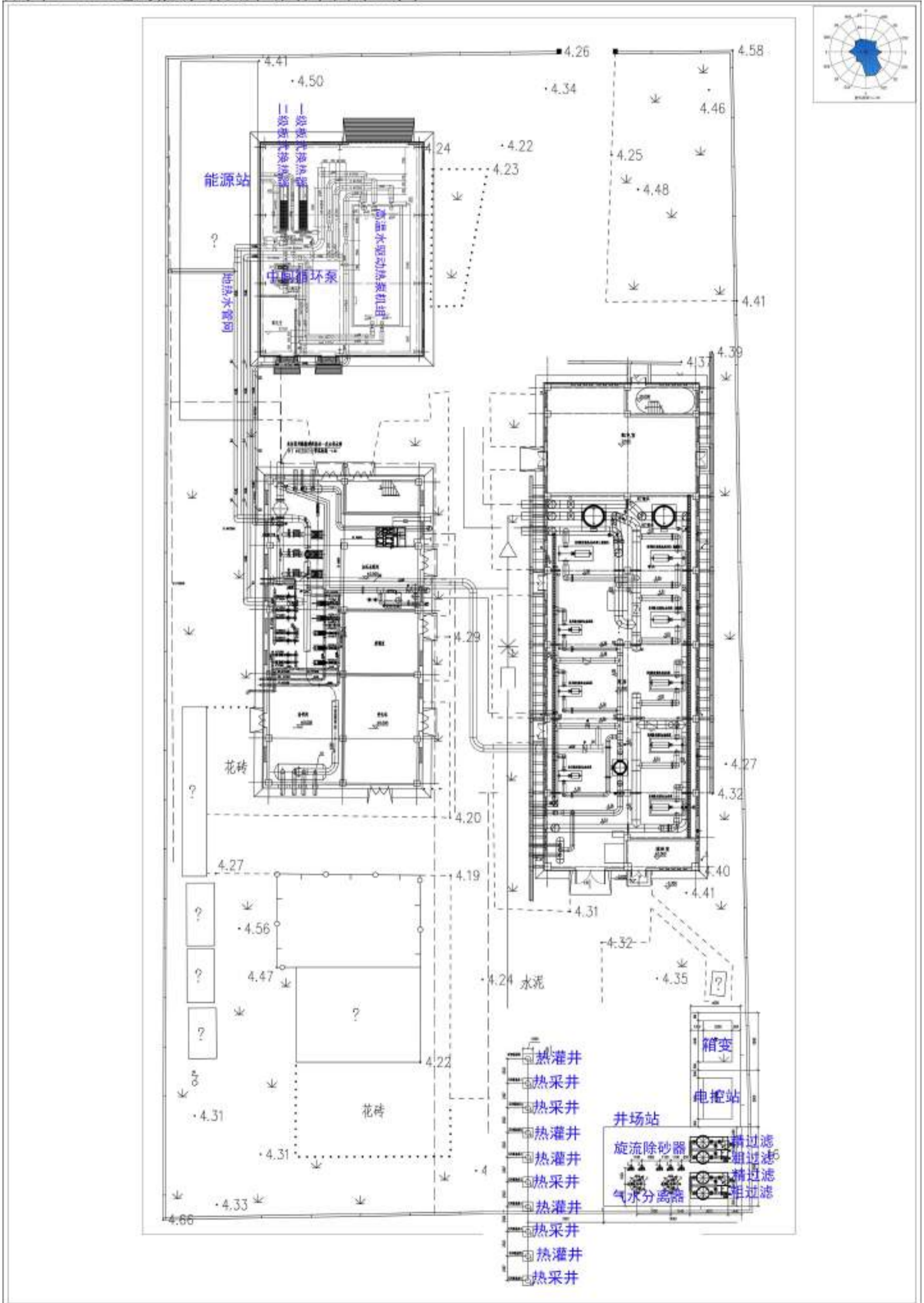
附图4（2-1）华山路配套井场平面布置图



附图4 (3) 南二路能源站及井场站平面布置图



附图4 (4) 辽河能源站及井场站平面布置图



附图5 (1) 登州路热能站噪声监测布点示意图



附图5（2） 华山路能源站噪声监测布点示意图



附图5（3） 南二路能源站噪声监测布点示意图



附图5 (4) 辽河路能源站噪声监测布点示意图



