



中山市汉诚环保技术有限公司

检 测 报 告



委托单位: 中山市联盛泰纺织有限公司

项目名称: 中山市联盛泰纺织有限公司新建项目

项目地址: 中山市民众镇新展路2号


检测类型: 竣工环保验收监测

样品类型: 有组织废气和噪声

中山市汉诚环保技术有限公司 (检验检测专用章)



报告编制说明

1. 本报告只适用于本公司开展的环境检测业务范围。
2. 本报告只对本次来样或自采样负检测技术责任。对检测结果若有异议, 请于收到本报告之日起15日内向本公司提出复测申请, 逾期不予受理。对于不可保存的样品, 恕不受理复测。
3. 本报告无编制人、审核人、签发人签名无效, 报告经涂改无效。
4. 本报告无本公司检验检测专用章、骑缝章及  章无效。
5. 未经本公司书面批准, 不得部分复制本报告。
6. 除客户特别申明并支付样品管理费, 所有超过标准规定时效期的样品均不再留样。

编制人: 黄寿康

审核人: 李良

签发人: 何冠星

签发人职位: 检测室主任

签发日期: 2021年8月24日

本公司通讯资料:

联系地址: 中山市三乡镇西山村西山路238号之五

邮政编码: 528463

联系电话: 0760-86893633

一、检测内容。

1、有组织废气监测点位、检测项目、人员及监测时间和频次（见表1）

表1 有组织废气监测点位、检测项目、人员及监测时间和频次一览表

编号	监测点位	检测项目	样品描述	监测时间/频次	采样人员	分析人员	分析时间
1#	定型工序废气处理前检测口	颗粒物、非甲烷总烃、臭气浓度	完好	2021/08/05~2021/08/06 频次: 臭气浓度 4次/天, 其他3次/天	何堂永、林武杰、许俭荣	郑美欣、卢荣亮、李家良、林美宝、吴巧玉、汪家怡、尹燕芬、蓝月荣、廖婷婷	2021-08-06
2#	定型工序废气处理后检测口 (FQ-0054259)						

2、噪声监测点位、检测项目、人员及监测时间和频次（见表2）

表2 噪声现状监测点位、检测项目、人员及监测时间和频次一览表

编号	监测点位	检测项目	样品描述	监测时间/频次	采样人员	完成日期
3#	声源处	工业企业厂界环境噪声	无	2021/08/05~2021/08/06 频次: 昼间 1次/天	何堂永、林武杰、许俭荣	2021/08/06
4#	项目西南面厂界侧外1m处					
7#	项目西北面厂界侧外1m处					
6#	项目东北面厂界侧外1m处					
5#	项目东南面厂界侧外1m处					

(本页以下空白)

二、检测方法、使用仪器及检出限（见表3）。

表3 检测方法、使用仪器及检出限一览表

类别	检测项目	检测方法	分析仪器	检出限
有组织废气	非甲烷总烃	《固定污染源废气 总烃、甲烷和非甲烷总烃的测定 气相色谱法》HJ 38-2017	9790 II 气相色谱仪	0.07mg/m ³
	颗粒物	《固定污染源排气中颗粒物测定与气态污染物采样方法》GB/T 16157-1996	BMB224分析天平	20mg/m ³
	臭气浓度	《空气质量 恶臭的测定 三点比较式臭袋法》GB/T 14675-1993	----	10（无量纲）
噪声	工业企业厂界环境噪声	《工业企业厂界环境噪声排放标准》GB 12348-2008	AWA6228+型 多功能声级计	30dB(A)

（本页以下空白）

三、检测结果。

3.1 有组织废气检测结果 (见表4、表5、表6)。

表4 颗粒物检测结果

编号	监测点位	检测项目	样品数	检测结果					
				2021/08/05			2021/08/06		
				浓度 (mg/m³)	排放速率 (kg/h)	标杆流量 (m³/h)	浓度 (mg/m³)	排放速率 (kg/h)	标杆流量 (m³/h)
1#	定型废气处理 前检测口	颗粒物	第一次	<20	0.47	47133	<20	0.49	49903
			第二次	<20	0.48	48631	<20	0.49	49564
			第三次	<20	0.49	49210	<20	0.50	50316
			平均值	<20	0.48	48325	<20	0.49	49928
2#	定型废气处理 后检测口 (FQ-0054259)		第一次	<20	0.42	42410	<20	0.43	43175
			第二次	<20	0.42	42291	<20	0.43	43058
			第三次	<20	0.42	42947	<20	0.43	43233
			平均值	<20	0.42	42549	<20	0.43	43155
执行标准		广东省地方标准《大气 污染物排放限值》 (DB44/27-2001) 第二 时段二级标准要求	120	2.9	/	120	2.9	/	
备 注		“<20”表示未检出，未检出以检出限的一半计算排放速率，检出限见表 3。							

(本页以下空白)

表5 非甲烷总烃检测结果

编号	监测点位	检测项目	频次	检测结果					
				2021/08/05			2021/08/06		
				浓度 (mg/m³)	排放速率 (kg/h)	标杆流量 (m³/h)	浓度 (mg/m³)	排放速率 (kg/h)	标杆流量 (m³/h)
1#	定型废气处理 前检测口	非甲烷总 烃	第一次	1.46	0.068	47134	1.86	0.079	42947
			第二次	1.53	0.074	48631	1.71	0.084	49564
			第三次	1.31	0.064	49210	1.64	0.082	50316
2#	定型废气处理 后检测口 (FQ-0054259)		第一次	1.39	0.058	42291	1.19	0.051	43175
			第二次	1.33	0.056	42291	1.49	0.064	43058
			第三次	1.19	0.051	42947	1.48	0.064	43233
执行标准		广东省地方标准《大气 污染物排放限值》 (DB44/27-2001)第二 时段二级标准要求		120	8.4	/	120	8.4	/

(本页以下空白)

表6 臭气浓度检测结果

编号	监测点位	检测项目	样品数	检测结果（无量纲）			
				2021-08-05		2021-08-06	
				浓度	标杆流量 (m³/h)	浓度	标杆流量 (m³/h)
1#	定型废气处理 前检测口	臭气浓度	第一次	229	47134	416	49903
			第二次	173	47134	309	49903
			第三次	309	47134	416	49903
			第四次	229	47134	549	49903
			最高值	309	47134	549	49903
2#	定型废气处理 后检测口 (FQ-0054259)	臭气浓度	第一次	173	42291	131	43175
			第二次	229	42291	97	43175
			第三次	131	42291	131	43175
			第四次	173	42291	173	43175
			最高值	229	42291	173	43175
执行标准		《恶臭污染物排放标准》 (GB14554-93) 表2有组织排 放限值要求（对应排气筒高度 15m标准要求）		2000 (无量纲)	/	2000 (无量纲)	/

(本页以下空白)

3.2 噪声检测结果 (见表7)。

表7 噪声检测结果

单位: dB (A)

编号	监测点位	监测时间		检测结果 Leq	气象要素	
					天气状况	风速(m/s)
3#	声源处	2021/08/05	昼间	69.3	阴	/
		2021/08/06		68.7	阴	/
4#	项目西南面厂界侧外1m处	2021/08/05	昼间	58.2	阴	2.4
		2021/08/06		58.7	阴	2.2
7#	项目西北面厂界侧外1m处	2021/08/05	昼间	56.3	阴	2.3
		2021/08/06		57.2	阴	2.4
6#	项目东北面厂界侧外1m处	2021/08/05	昼间	55.8	阴	2.4
		2021/08/06		55.1	阴	2.3
5#	项目东南面厂界侧外1m处	2021/08/05	昼间	55.3	阴	2.4
		2021/08/06		55.8	阴	2.2
执行标准	《工业企业厂界环境噪声排放标准》（GB12348-2008）3类标准限值			65	昼间	

(本页以下空白)

四、监测点位图（见图1）。

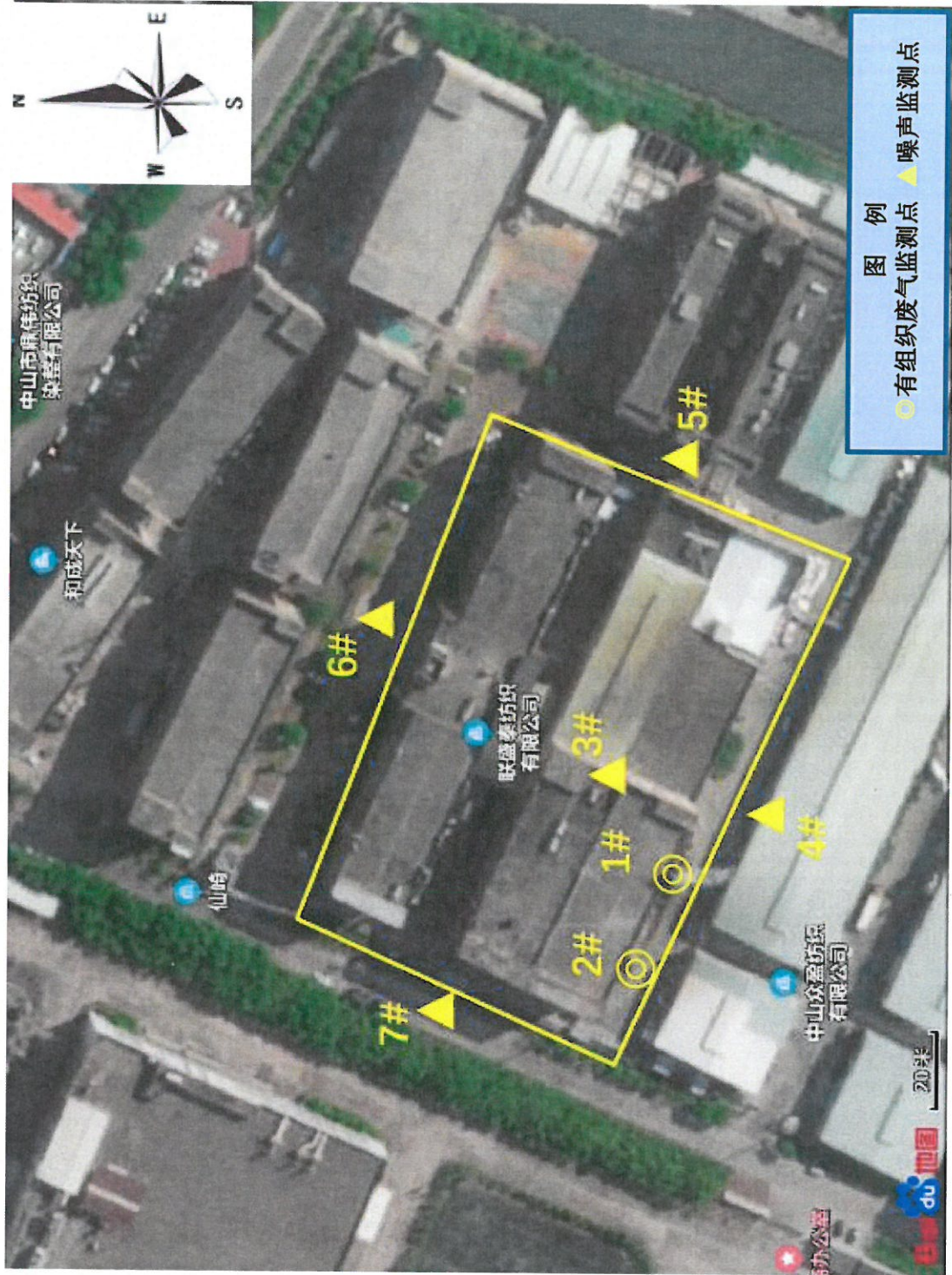


图1: 本项目有组织废气和噪声监测点位图

报告结束