



162512050209

正本

检测报告

报告编号: 20211116007

项目名称: 巧家县茂租铅锌有限公司重点区域土壤委托检测

委托单位: 巧家县茂租铅锌有限公司

检测类型: 委托性检测


报告日期: 2021 年 12 月 18 日

云南蓝环环境检测有限责任公司





声 明

- 1、本报告无“章”、“云南蓝环环境检测有限责任公司检验检测专用章”、“云南蓝环环境检测有限责任公司检验检测专用章”骑缝和“正本章”无效。
- 2、报告涂改无效；报告无编制人、校核人、审核人、批准人（授权签字人）签字无效。
- 3、复制报告未重新加盖“云南蓝环环境检测有限责任公司检验检测专用章”、“云南蓝环环境检测有限责任公司检验检测专用章”骑缝无效。
- 4、未经本公司书面批准，不得复制（全文复制除外）检测报告。
- 5、对委托人送检的样品，我公司仅对样品所检项目的符合性情况负责。对于样品的来源、样品的代表性及样品的真实性，由委托人负责。对检测条件不能复现或工况波动大的样品只对本次采样负责。
- 6、对分析测试报告若有异议，务请收到报告之日起十五日内向本公司或上级主管部门申请复检，逾期不申请的，视为认可本检测报告。
- 7、未经本公司书面批准，本报告及数据不得用于商业宣传及其它非研究类用途，违者必究。
- 8、本报告正本二份，特殊情况可加正本数量，副本一份。

公司联系电话：0870-2397688

质量投诉电话：15894265505

邮政编码：657000

地 址：云南省昭通市昭阳区凤凰街道办事处双院子13组

1. 委托单位联系信息

表 1 委托单位联系信息

联系人	祁传林	联系电话	13398704725
地址	巧家县茂租镇茂租村		

2. 样品情况

表 2 样品基本情况

采样地点	原料堆场下游 1#		原料堆场下游 2#	
	洗选车间下游 1#		洗选车间下游 2#	
	尾矿库旁 1#		尾矿库旁 2#	
采样及检测方式	检测方现场检测及采样			
保存方式	常温			
采样频率	1 次		样品数量	6 组
状态描述	样品呈黄棕色、暗棕色壤土，样品标签及包装完好。			
分析项目	pH、砷、镉、六价铬、铜、铅、汞、镍、四氯化碳、氯仿、氯甲烷、1,1-二氯乙烷、1,2-二氯乙烷、1,1-二氯乙烯、顺-1,2-二氯乙烯、反-1,2-二氯乙烯、二氯甲烷、1,2-二氯丙烷、1,1,1,2-四氯乙烷、1,1,2,2-四氯乙烷、四氯乙烯、1,1,1-三氯乙烷、1,1,2-三氯乙烷、三氯乙烯、1,2,3-三氯丙烷、氯乙烯、苯、氯苯、1,2-二氯苯、1,4-二氯苯、乙苯、苯乙烯、甲苯、间二甲苯+对二甲苯、邻二甲苯、硝基苯、苯胺、2-氯酚、苯并[a]蒽、苯并[a]芘、苯并[b]荧蒽、苯并[k]荧蒽、蒽、二苯并[a,h]蒽、茚并[1,2,3-cd]芘、蔡，共 46 项。			
采样人	铁昌钰、王棋		采样及检测日期	2021.11.16
送样人	铁昌钰		接样日期	2021.11.16、2021.11.23
接样人	陈大菊		分析日期	2021.11.16~2021.12.02

3. 检测项目、分析方法、设备和人员

表 3 检测项目、分析方法、设备和检测人员一览表

序号	检测项目	检测方法/标准编号	检测使用仪器		最低检出限	检测人
			仪器名称、型号	仪器编号		
1	pH	土壤 pH 的测定 NY/G1377-2007	pH 计 FE28- sGandard	ZGLHEMC080	/	李梅
2	镉	土壤质量 铅、镉的测定 石墨炉原子吸收分光光度 GB/G17141-1997	TAS-990AFG 原子吸收分光 光计	ZGLHEMC029	0.01 mg/kg	陈大菊
3	铅	土壤和沉积物 铜、锌、铅、 镍、铬的测定火焰原子吸 收分光光度法 HJ 491-2019	TAS-990AFG 原子吸收分光 光计	ZGLHEMC029	10mg/kg	
4	铜				1mg/kg	
5	镍				3mg/kg	
6	汞	土壤和沉积物 汞、砷、硒、 铋、锑的测定微波消解原 子荧光法 HJ 680-2013	AFS-230E 原子荧光光度 计	ZGLHEMC021	0.002mg/k g	李梅
7	砷				0.01mg/kg	
8	六价铬	土壤和沉积物 六价铬的 测定 碱溶液提取-火焰原 子吸收分光光度法 HJ 1082-2019	TAS-990AFG 原子吸收分光 光计	ZGLHEMC029	0.5mg/kg	陈大菊

续表 3 检测项目、分析方法和设备一览表

序号	检测项目	检测方法/标准编号	检测使用仪器	最低检出限
9	氯甲烷	《土壤和沉积物 挥 发性有机物的测定 吹扫捕集/气相色谱- 质谱法》HJ 605-2011	Agilent 7890B/5977MS	1.0μg/kg
10	氯乙烯			1.0μg/kg
11	1,1-二氯乙烯			1.0μg/kg
12	二氯甲烷			1.5μg/kg
13	反式-1,2-二氯乙烯			1.4μg/kg
14	1,1-二氯乙烷			1.2μg/kg
15	顺式-1,2-二氯乙烯			1.3μg/kg
16	氯仿			1.1μg/kg

续表 3 检测项目、分析方法和设备一览表

17	1,2-二氯乙烷			1.3μg/kg
18	1,1,1-三氯乙烷			1.3μg/kg
19	四氯化碳			1.3μg/kg
20	苯			1.9μg/kg
21	1,2-二氯丙烷			1.1μg/kg
22	1,1,1,2-四氯乙烷			1.2μg/kg
23	1,1,2-三氯乙烷			1.2μg/kg
24	甲苯			1.3μg/kg
25	四氯乙烯			1.4μg/kg
26	三氯乙烯			1.2μg/kg
27	氯苯			1.2μg/kg
28	乙苯			1.2μg/kg
29	间,对-二甲苯			1.2μg/kg
30	苯乙烯			1.1μg/kg
31	邻-二甲苯			1.2μg/kg
32	1,1,2,2-四氯乙烷			1.2μg/kg
33	1,2,3-三氯丙烷			1.2μg/kg
34	1,4-二氯苯			1.5μg/kg
35	1,2-二氯苯			1.5μg/kg

续表 3 检测项目、分析方法和设备一览表

序号	检测项目	检测方法/标准编号	检测使用仪器	最低检出限
36	苯胺	《土壤和沉积物中苯胺、阿特拉津、3,3'-二氯联苯胺及多溴联苯（PBB）的测定 气相色谱质谱法》 （JXZK-3-BZ410-2019） （等同于 USEPA8270E-2018 ）	Agilent 6890N/5973N MS	0.2mg/kg
37	2-氯酚	《土壤和沉积物 半挥发性有机物的测定 气相色谱-质谱法》HJ 834-2017		0.06mg/kg
38	硝基苯			0.09mg/kg
39	萘			0.09mg/kg
40	苯并(a)蒽			0.1mg/kg
41	蒽			0.1mg/kg
42	苯并(b)荧蒽			0.2mg/kg
43	苯并(k)荧蒽			0.1mg/kg
44	苯并(a)芘			0.1mg/kg
45	茚并[1,2,3-cd]芘			0.1mg/kg
46	二苯并(a,h)蒽			0.1mg/kg

4. 检测结果

表 4-1 土壤检测结果一览表

断面(测点)名称	原料堆场下游 1# N: 27.357422° E: 102.984923°	原料堆场下游 2# N: 27.355989° E: 102.986049°	洗选车间下游 1# N: 27.357561° E: 102.984343°
采样日期	2021.11.16		
样品编号	20211116007T1-1-1	20211116007T2-1-1	20211116007T3-1-1
检测项目			
pH (无量纲)	6.62	6.60	6.74
铜 (mg/kg)	13	11	9
铅 (mg/kg)	10L	17	20
镉 (mg/kg)	0.79	0.36	0.39
镍 (mg/kg)	31	18	18
砷 (mg/kg)	11.23	13.22	13.13
汞 (mg/kg)	1.179	1.781	1.219
六价铬 (mg/kg)	0.5L	0.5L	0.5
氯甲烷 (μg/kg) ※	1.0L	1.0L	1.0L
氯乙烯 (μg/kg) ※	1.0L	1.0L	1.0L
1,1-二氯乙烯 (μg/kg) ※	1.0L	1.0L	1.0L
二氯甲烷 (μg/kg) ※	1.5L	1.5L	1.5L
反式-1,2-二氯乙烯 (μg/kg) ※	1.4L	1.4L	1.4L
1,1-二氯乙烷 (μg/kg) ※	1.2L	1.2L	1.2L
顺式-1,2-二氯乙烯 (μg/kg) ※	1.3L	1.3L	1.3L
氯仿 (μg/kg) ※	1.1L	1.1L	1.1L
1,1,1-三氯乙烷 (μg/kg) ※	1.3L	1.3L	1.3L
四氯化碳 (μg/kg) ※	1.3L	1.3L	1.3L
苯 (μg/kg) ※	1.9L	1.9L	1.9L
1,2-二氯乙烷 (μg/kg) ※	1.3L	1.3L	1.3L
三氯乙烯 (μg/kg) ※	1.2L	1.2L	1.2L
1,2-二氯丙烷 (μg/kg) ※	1.1L	1.1L	1.1L
甲苯 (μg/kg) ※	1.3L	1.3L	1.3L
1,1,2-三氯乙烷 (μg/kg) ※	1.2L	1.2L	1.2L
备注: 1、带“※”项目为对外分包项目, 对外分包单位名称: 江西志科检测技术有限公司; 对外分包单位资质证书编号: 181412341119, 检测报告编号: ZK2111180201B; 2、检测结果后加“L”表示检测结果低于方法检出限。			

续表 4-1 土壤检测结果一览表

断面(测点)名称	原料堆场下游 1# N: 27.357422° E: 102.984923°	原料堆场下游 2# N: 27.355989° E: 102.986049°	洗选车间下游 1# N: 27.357561° E: 102.984343°
采样日期	2021.11.16		
样品编号	20211116007	20211116007	20211116007
检测项目	T1-1-1	T2-1-1	T3-1-1
四氯乙烯(μg/kg)※	1.4L	1.4L	1.4L
氯苯(μg/kg)※	1.2L	1.2L	1.2L
1,1,1,2-四氯乙烷(μg/kg)※	1.2L	1.2L	1.2L
邻二甲苯(μg/kg)※	1.2L	1.2L	1.2L
乙苯(μg/kg)※	1.2L	1.2L	1.2L
间,对二甲苯(μg/kg)※	1.2L	1.2L	1.2L
苯乙烯(μg/kg)※	1.1L	1.1L	1.1L
1,1,2,2-四氯乙烷(μg/kg)※	1.2L	1.2L	1.2L
1,2,3-三氯丙烷(μg/kg)※	1.2L	1.2L	1.2L
1,4-二氯苯(μg/kg)※	1.5L	1.5L	1.5L
1,2-二氯苯(μg/kg)※	1.5L	1.5L	1.5L
苯胺(mg/kg)※	0.2L	0.2L	0.2L
2-氯酚(mg/kg)※	0.06L	0.06L	0.06L
硝基苯(mg/kg)※	0.09L	0.09L	0.09L
萘(mg/kg)※	0.09L	0.09L	0.09L
苯并(a)蒽(mg/kg)※	0.1L	0.1L	0.1L
蒎(mg/kg)※	0.1L	0.1L	0.1L
苯并(b)荧蒽(mg/kg)※	0.2L	0.2L	0.2L
苯并(k)荧蒽(mg/kg)※	0.1L	0.1L	0.1L
苯并(a)芘(mg/kg)※	0.1L	0.1L	0.1L
茚并[1,2,3-cd]芘(mg/kg)※	0.1L	0.1L	0.1L
二苯并[a,h]蒽(mg/kg)※	0.1L	0.1L	0.1L
备注: 1、带“※”项目为对外分包项目,对外分包单位名称:江西志科检测技术有限公司;对外分包单位资质证书编号:181412341119,检测报告编号:ZK2111180201B; 2、检测结果后加“L”表示检测结果低于方法检出限。			

表 4-2 土壤检测结果一览表

断面(测点)名称	洗选车间下游 2# N: 27.357298° E: 102.984166°	尾矿库旁 1# N: 27.364261° E: 102.984552°	尾矿库旁 2# N: 27.363435° E: 102.985883°
采样日期	2021.11.16		
样品编号	20211116007T4-1-1	20211116007T5-1-1	20211116007T6-1-1
检测项目			
pH (无量纲)	6.69	6.75	6.65
铜 (mg/kg)	69	37	28
铅 (mg/kg)	78	10L	10L
镉 (mg/kg)	1.29	0.44	0.31
镍 (mg/kg)	22	29	29
砷 (mg/kg)	36.34	3.23	2.88
汞 (mg/kg)	14.034	0.890	0.274
六价铬 (mg/kg)	0.9	0.8	0.5L
氯甲烷 (μg/kg) ※	1.0L	1.0L	1.0L
氯乙烯 (μg/kg) ※	1.0L	1.0L	1.0L
1,1-二氯乙烯 (μg/kg) ※	1.0L	1.0L	1.0L
二氯甲烷 (μg/kg) ※	1.5L	1.5L	1.5L
反式-1,2-二氯乙烯 (μg/kg) ※	1.4L	1.4L	1.4L
1,1-二氯乙烷 (μg/kg) ※	1.2L	1.2L	1.2L
顺式-1,2-二氯乙烯 (μg/kg) ※	1.3L	1.3L	1.3L
氯仿 (μg/kg) ※	1.1L	1.1L	1.1L
1,1,1-三氯乙烷 (μg/kg) ※	1.3L	1.3L	1.3L
四氯化碳 (μg/kg) ※	1.3L	1.3L	1.3L
苯 (μg/kg) ※	1.9L	1.9L	1.9L
1,2-二氯乙烷 (μg/kg) ※	1.3L	1.3L	1.3L
三氯乙烯 (μg/kg) ※	1.2L	1.2L	1.2L
1,2-二氯丙烷 (μg/kg) ※	1.1L	1.1L	1.1L
甲苯 (μg/kg) ※	1.3L	1.3L	1.3L
1,1,2-三氯乙烷 (μg/kg) ※	1.2L	1.2L	1.2L
备注: 1、带“※”项目为对外分包项目, 对外分包单位名称: 江西志科检测技术有限公司; 对外分包单位资质证书编号: 181412341119, 检测报告编号: ZK2111180201B;			
2、检测结果后加“L”表示检测结果低于方法检出限。			

续表 4-2 土壤检测结果一览表

断面(测点)名称	洗选车间下游 2# N: 27.357298° E: 102.984166°	尾矿库旁 1# N: 27.364261° E: 102.984552°	尾矿库旁 2# N: 27.363435° E: 102.985883°
采样日期	2021.11.16		
样品编号	20211116007	20211116007	20211116007
检测项目	T4-1-1	T5-1-1	T6-1-1
四氯乙烯(μg/kg)※	1.4L	1.4L	1.4L
氯苯(μg/kg)※	1.2L	1.2L	1.2L
1,1,1,2-四氯乙烷(μg/kg)※	1.2L	1.2L	1.2L
邻-二甲苯(μg/kg)※	1.2L	1.2L	1.2L
乙苯(μg/kg)※	1.2L	1.2L	1.2L
间,对-二甲苯(μg/kg)※	1.2L	1.2L	1.2L
苯乙烯(μg/kg)※	1.1L	1.1L	1.1L
1,1,2,2-四氯乙烷(μg/kg)※	1.2L	1.2L	1.2L
1,2,3-三氯丙烷(μg/kg)※	1.2L	1.2L	1.2L
1,4-二氯苯(μg/kg)※	1.5L	1.5L	1.5L
1,2-二氯苯(μg/kg)※	1.5L	1.5L	1.5L
苯胺(mg/kg)※	0.2L	0.2L	0.2L
2-氯酚(mg/kg)※	0.06L	0.06L	0.06L
硝基苯(mg/kg)※	0.09L	0.09L	0.09L
萘(mg/kg)※	0.09L	0.09L	0.09L
苯并(a)蒽(mg/kg)※	0.1L	0.1L	0.1L
蒎(mg/kg)※	0.1L	0.1L	0.1L
苯并(b)荧蒽(mg/kg)※	0.2L	0.2L	0.2L
苯并(k)荧蒽(mg/kg)※	0.1L	0.1L	0.1L
苯并(a)芘(mg/kg)※	0.1L	0.1L	0.1L
茚并[1,2,3-cd]芘(mg/kg)※	0.1L	0.1L	0.1L
二苯并[a,h]蒽(mg/kg)※	0.1L	0.1L	0.1L
备注: 1、带“※”项目为对外分包项目,对外分包单位名称:江西志科检测技术有限公司;对外分包单位资质证书编号:181412341119,检测报告编号:ZK2111180201B; 2、检测结果后加“L”表示检测结果低于方法检出限。			

此页无正文

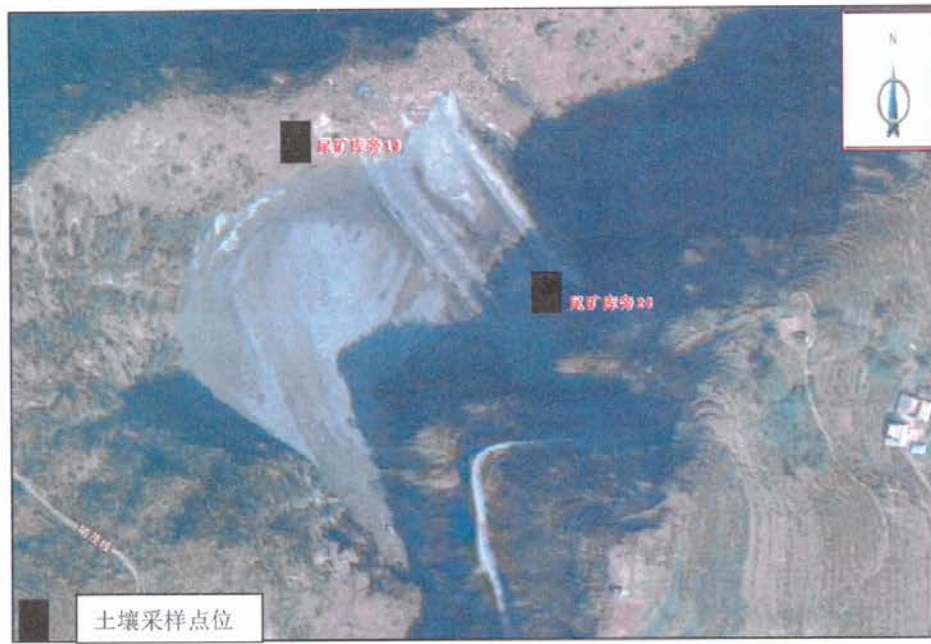
编制: 王志洲 日期: 2021 年 12 月 18 日
校核: 李洪升 日期: 2021 年 12 月 18 日
审核: 吉春媛 日期: 2021 年 12 月 18 日
批准/授权签字人: 杨红 日期: 2021 年 12 月 18 日

.....结束页.....

附图 1: 采样及检测照片



附图 2: 采样及检测照片



附图 3: 采样及检测照片



附件 2: 资质

	
	
检验检测机构 资质认定证书	
证书编号: 162512050209	
名称: 云南蓝环环境检测有限责任公司	
地址: 住所: 云南省昭通市昭阳区凤凰街道办事处双院子 13 组 实验室地址: 云南省昭通市昭阳区凤凰街道办事处双院子 13 组	
经审查, 你机构已具备国家有关法律、行政法规规定的基本条件和能力, 现予批准, 可以向社会出具具有证明作用的数据和结果, 特发此证。资质认定包括检验检测机构计量认证。	
检验检测能力及授权签字人见证书附表。	
你机构对外出具检验检测报告或证书的法律 responsibility 由 <u>云南蓝环环境检测有限责任公司</u> 承担。	
许可使用标志	发证日期: 2021 年 08 月 12 日
 162512050209	有效期至: 2027 年 08 月 11 日
	发证机关: 
本证书由国家认证认可监督管理委员会监制, 在中华人民共和国境内有效。	